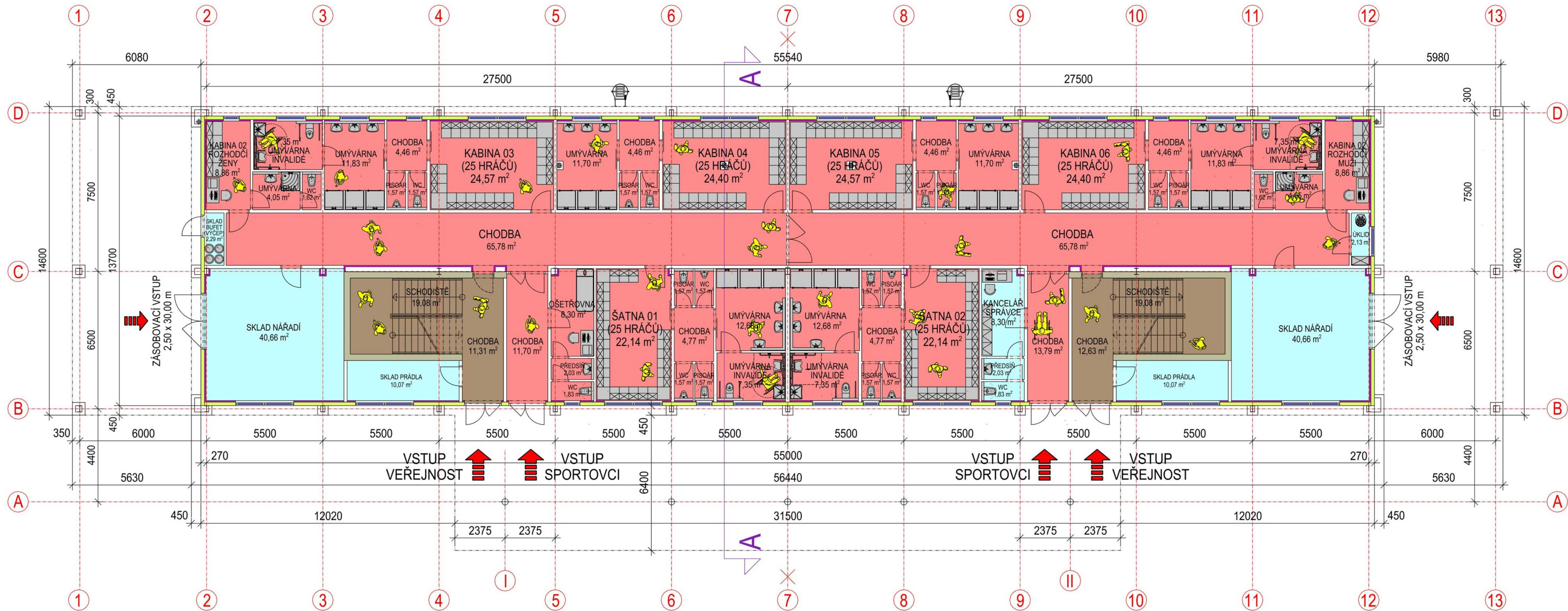


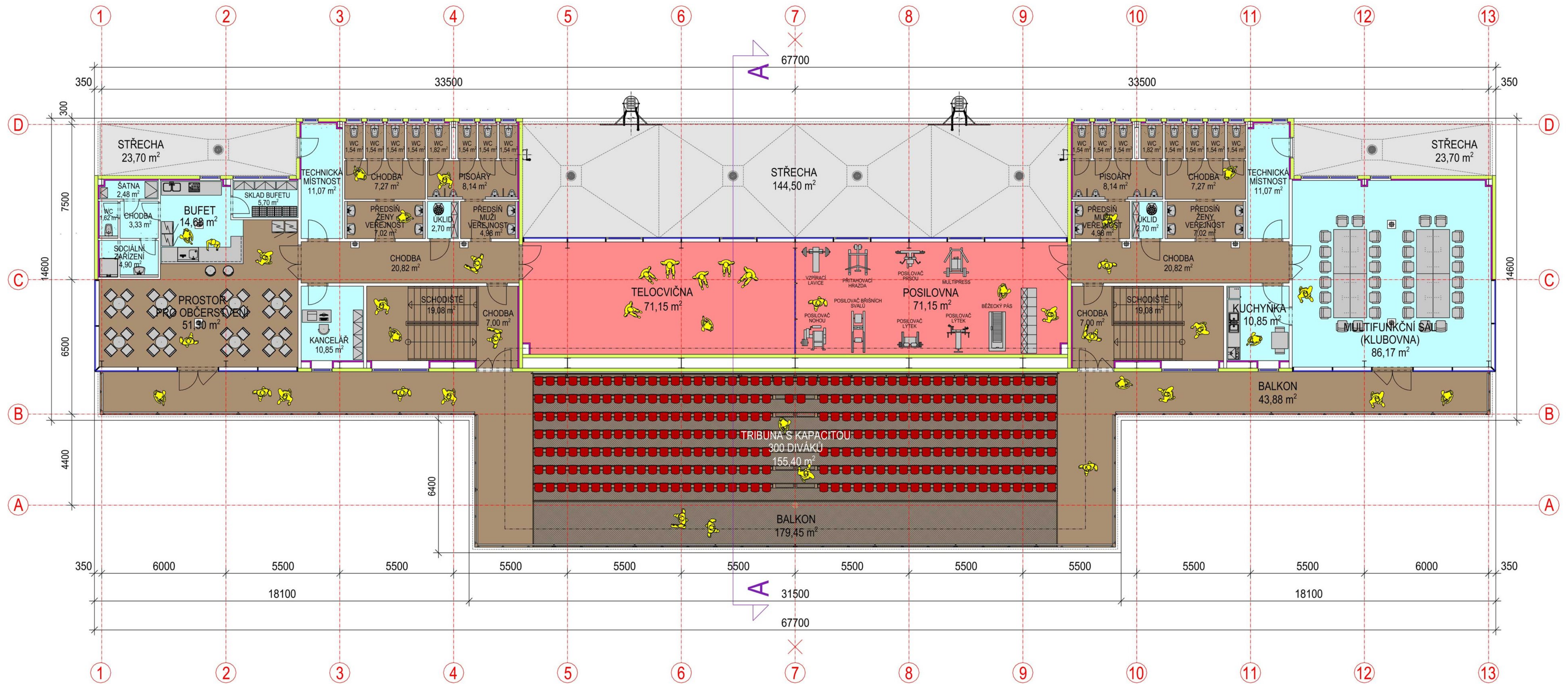
SOCIÁLNĚ PROVOZNÍ A TECHNICKÉ ZÁZEMÍ FOTBALOVÉHO STADIONU BOHEMIA PODĚBRADY



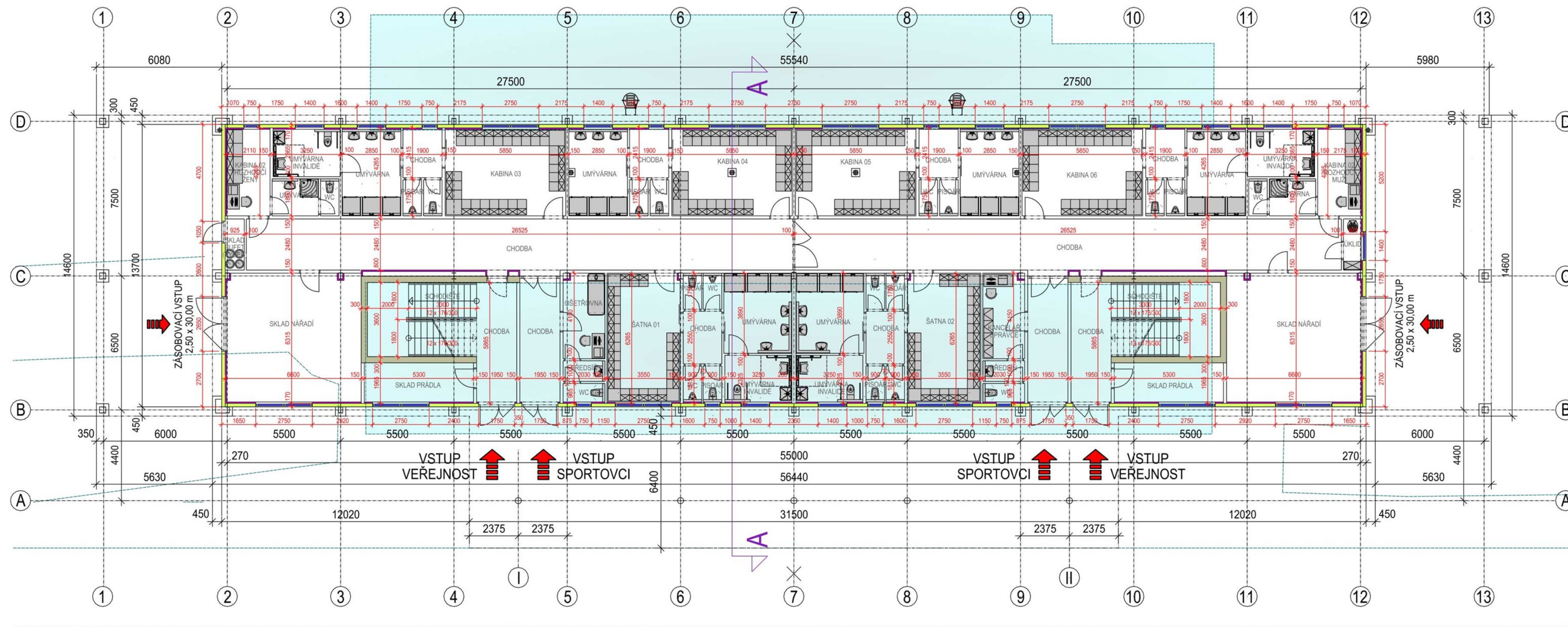
1. NADZEMNÍ PODLAŽÍ

PROVOZNÍ SCHÉMA

- PROSTORY PRO VEŘEJNOST
- PROSTORY PRO SPORTOVCE
- PROSTORY PRO PROVOZNÍ A TECHNICKÉ ZÁZEMÍ



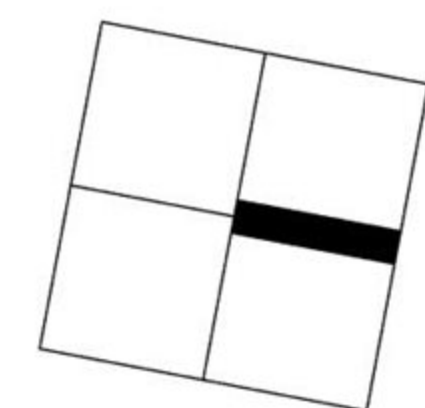
2. NADZEMNÍ PODLAŽÍ



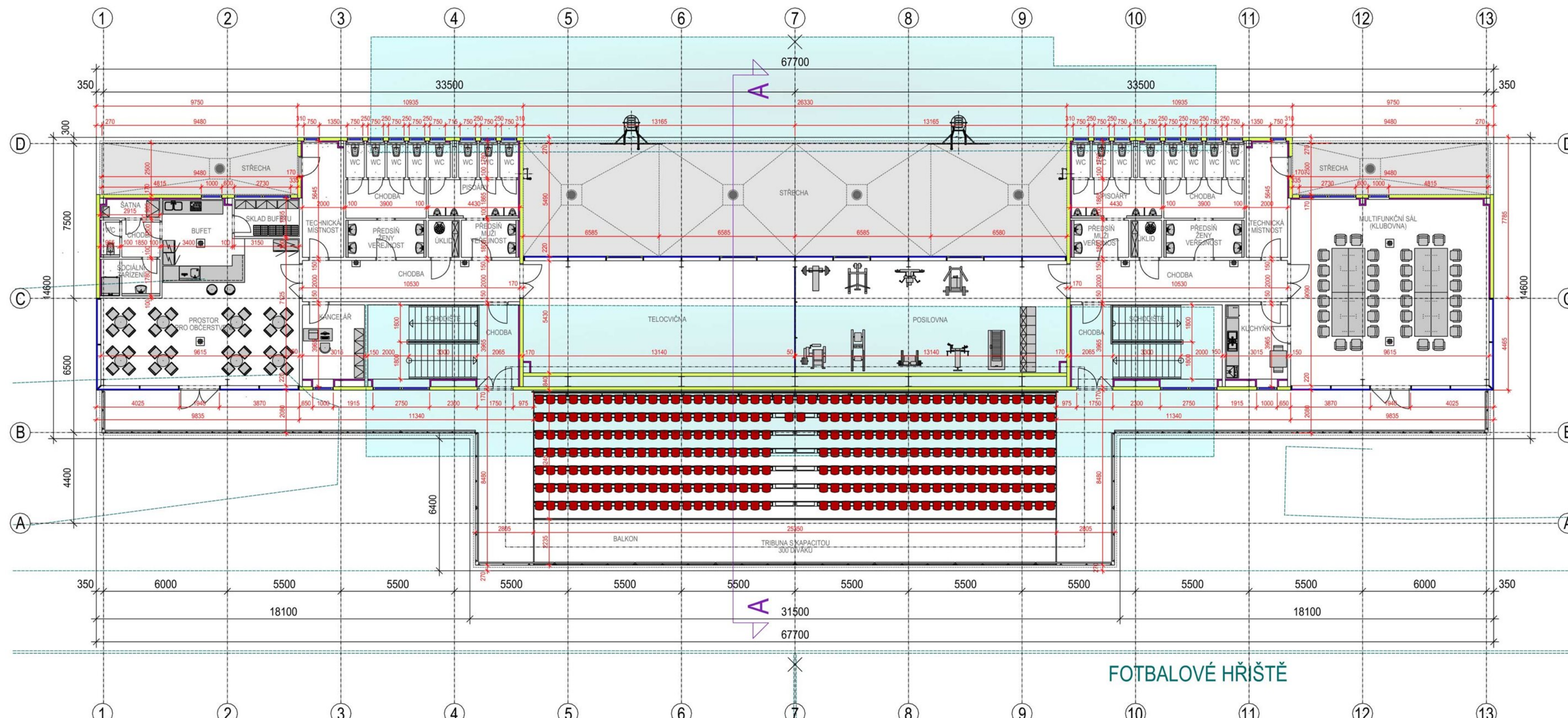
1. NADZEMNÍ PODLAŽÍ

LEGENDA KONSTRUKCÍ

- LEHKÝ CELOOBVODOVÝ FASÁDNÍ HLINÍKOVÝ PROSKLENÝ PLÁŠŤ (LOP), ZASKLENÍ IZOLAČNÍ DVOJSKLO (8 + 16 + 2 x 0,38 + 5 mm), BARVA RAL, $U_w = 0,95 \text{ W/m}^2 \cdot \text{K}$, $U_g = 1,00 \text{ W/m}^2 \cdot \text{K}$
- VNITŘNÍ HLINÍKOVÁ RÁMOVÁ KONSTRUKCE, S JEDNODUCHÝM ZASKLENÍM, S POŽADAVKEM NA AKUSTICKÝ ÚTLUM (BEZPEČNOSTNÍ SKLO TVRZENÉ S AKUSTICKOU FÓLIÍ - 12,76 MM), BARVA RAL 7016 ANTRACIT
- OBVODOVÝ PLÁŠŤ ZE SENDVIČOVÝCH PANELŮ EWEI 30/30 DP3, BARVA RAL, TL. PANELU 170 mm, $U = 0,13 \text{ W/m}^2 \cdot \text{K}$, IZOLAČNÍ HMOTA IPN PĚNA, TRÍDA REAKCE NA OHĚŇ B-s1 d0, POŽÁRNÍ ODOLNOST EW 30 DP3, EI 20 DP3
- POROBETONOVÁ TVÁRNICE P2 - 500 (TL. 75, 100, 150, 200 x 249 x 599 mm) NA TENKOVRSŤVOU MALTU VÝROBCE, DILATACE OD TVAROVANÝCH PLECHŮ PROTIPOŽÁRNÍ PUR PĚNOU), PŘÍČKY KOTVENÉ KE TVAROVANÝM PLECHŮM NEREZOVÝMI TYPIZOVANÝMI ÚHELNÍKY PO VZDÁLENOSTI 1,00 m. NEREZOVÉ ÚHELNÍKY BUDOU POUŽITÝ I PRO VZÁJEMNÉ SPOJENÍ DĚLICÍCH PŘÍČEK A PRO KOTVENÍ PŘÍČEK K SENDVIČOVÝM PANELŮM.
- PŘEDSTĚNA ZE SÁDROKARTONOVÉ SAMOSTATNÉ STOJÍCÍ KONSTRUKCE TL.65 mm, POŽÁRNÍ ODOLNOST EI 30 MIN. SLOŽENÍ STĚNY: 1 x SÁDROKARTONOVÁ DESKA TL. 15 mm, PROFIL 2x R-CW 50, STOJINÝ PROFILŮ VZÁJEMNĚ PROŠROUBOVÁNY PO MAX. VZDÁLENOSTI 500 mm, V MÍSTĚ SENDVIČOVÝCH PANELŮ S MEZEROU 10 mm.
- BROUŠENÝ CIHELNÝ BLOK P+D, ROZMĚR TVÁRNICE 300 x 247 x 239 mm, NA TENKOVRSŤVOU MALTU, PEVNOST P15
- STÁVAJÍCÍ OBJEKTY



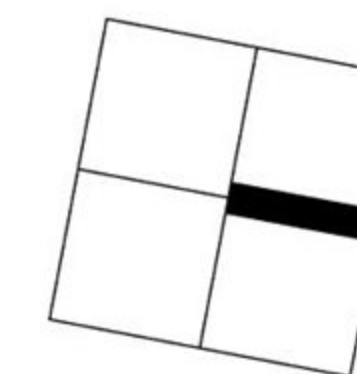
FOTBALOVÉ HRŠTĚ

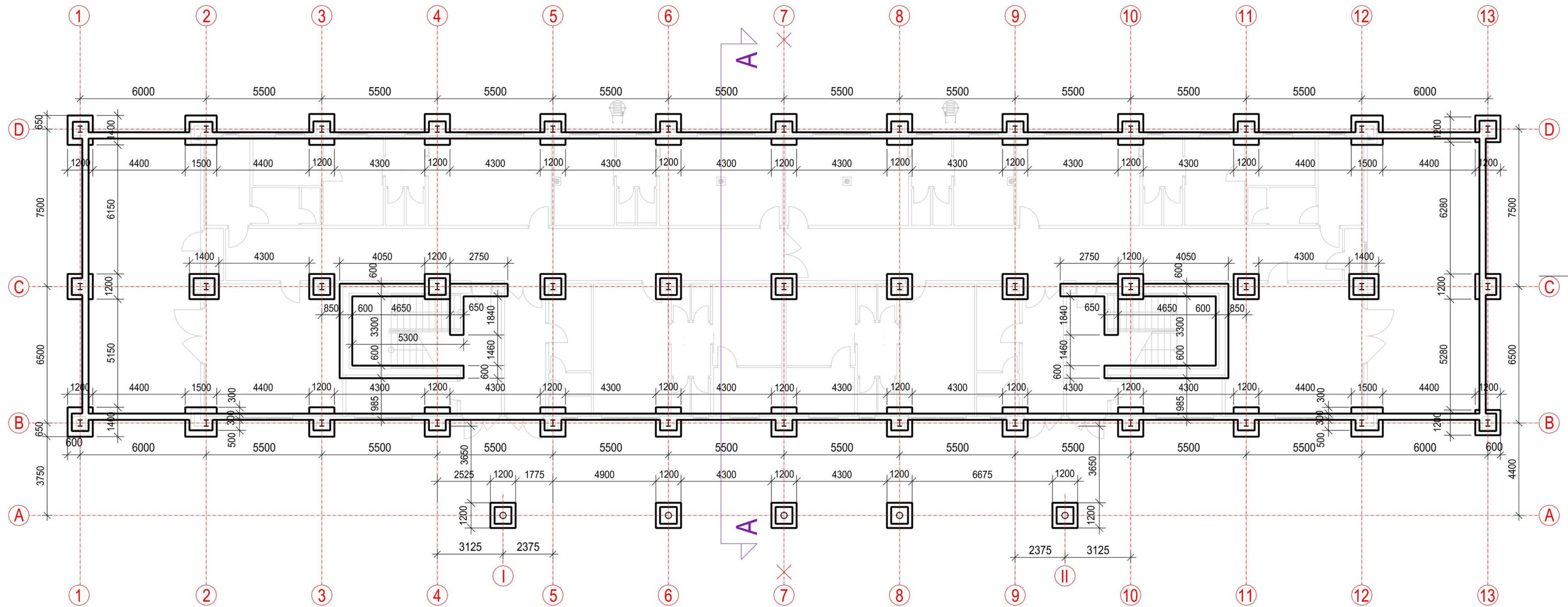


2. NADZEMNÍ PODLAŽÍ

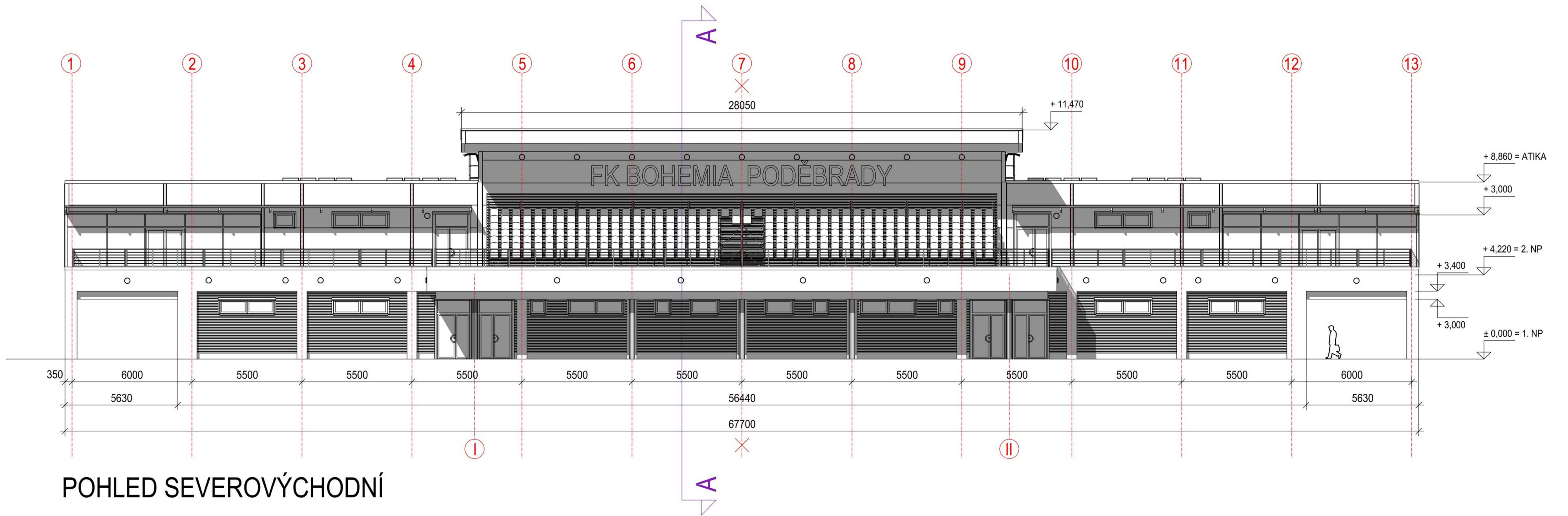
LEGENDA KONSTRUKCÍ

- LEHKÝ CELOOBVODOVÝ FASÁDNÍ HLINÍKOVÝ PROSKLENÝ PLÁŠŤ (LOP), ZASKLENÍ IZOLAČNÍ DVOJSKLO (6 + 16 + 2 x 0,38 + 5 mm), BARVA RAL, $U_w = 0,95 \text{ W/m}^2 \cdot \text{K}$, $U_g = 1,00 \text{ W/m}^2 \cdot \text{K}$
- VNITŘNÍ HLINÍKOVÁ RÁMOVÁ KONSTRUKCE, S JEDNODUCHÝM ZASKLENÍM, S POŽADAVKEM NA AKUSTICKÝ ÚTLUM (BEZPEČNOSTNÍ SKLO TVRZENÉ S AKUSTICKOU FÓLIÍ - 12,76 MM), BARVA RAL 7016 ANTRACIT
- OBVODOVÝ PLÁŠŤ ZE SENDVIČOVÝCH PANELŮ EW/EI 30/30 DP3, BARVA RAL, TL. PANELU 170 mm, $U = 0,13 \text{ W/m}^2 \cdot \text{K}$, IZOLAČNÍ HMOTA IPN PĚNA, TŘÍDA REAKCE NA OHEŇ B-s1 d0, POŽÁRNÍ ODOLNOST EW 30 DP3, EI 20 DP3
- POROBETONOVÁ TVÁRNICE P2 - 500 (TL. 75, 100, 150, 200 x 249 x 599 mm) NA TENKOVRSŤVOU MALTU VÝROBCE, DILATACE OD TVAROVANÝCH PLECHŮ PROTIPOŽÁRNÍ PUR PĚNOU), PŘÍČKY KOTVENÉ KE TVAROVANÝM PLECHŮM NEREZOVÝMI TYPIZOVANÝMI ÚHELNÍKY PO VZDÁLENOSTI 1,00 m. NEREZOVÉ ÚHELNÍKY BUDOU POUŽITY I PRO VZÁJEMNÉ SPOJENÍ DÉLÍČÍCH PŘÍČEK A PRO KOTVENÍ PŘÍČEK K SENDVIČOVÝM PANELŮM.
- PŘEDSTĚNA ZE SÁDROKARTONOVÉ SAMOSTATNÉ STOJÍCÍ KONSTRUKCE TL.65 mm, POŽÁRNÍ ODOLNOST EI 30 MIN. SLOŽENÍ STĚNY: 1 x SÁDROKARTONOVÁ DESKA TL. 15 mm, PROFIL 2x R-CW 50, STOJUNY PROFILŮ VZÁJEMNĚ PROŠROUBOVÁNY PO MAX. VZDÁLENOSTI 500 mm, V MÍSTĚ SENDVIČOVÝCH PANELŮ S MEZEROU 10 mm.
- BROUŠENÝ CIHELNÝ BLOK P+D, ROZMĚR TVÁRNICE 300 x 247 x 239 mm, NA TENKOVRSŤVOU MALTU, PEVNOST P15
- STÁVAJÍCÍ OBJEKTY

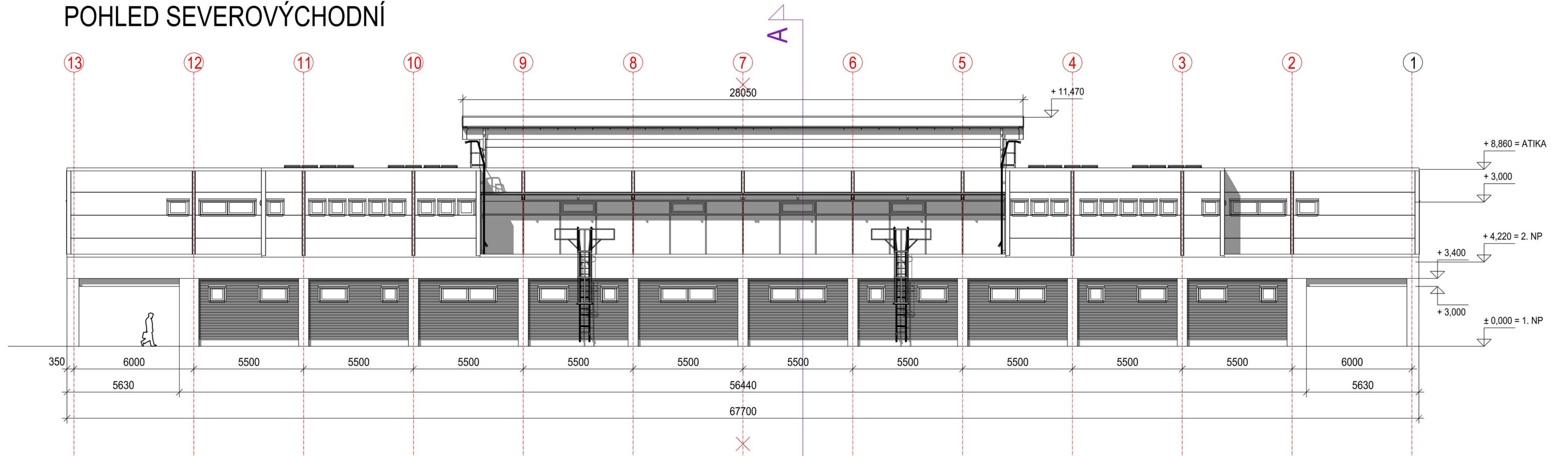




ZÁKLADOVÁ KONSTRUKCE

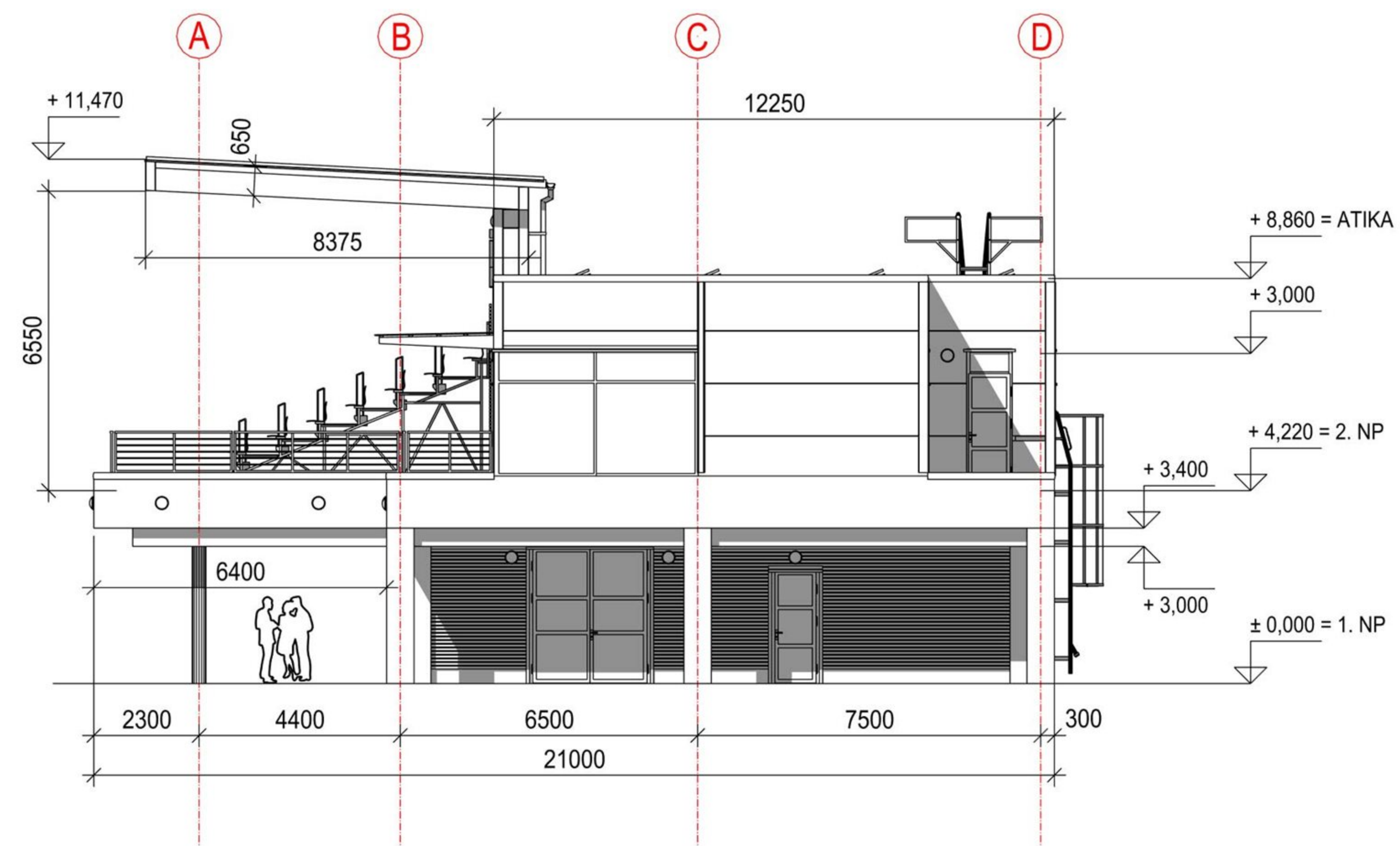


POHLED SEVEROVÝCHODNÍ

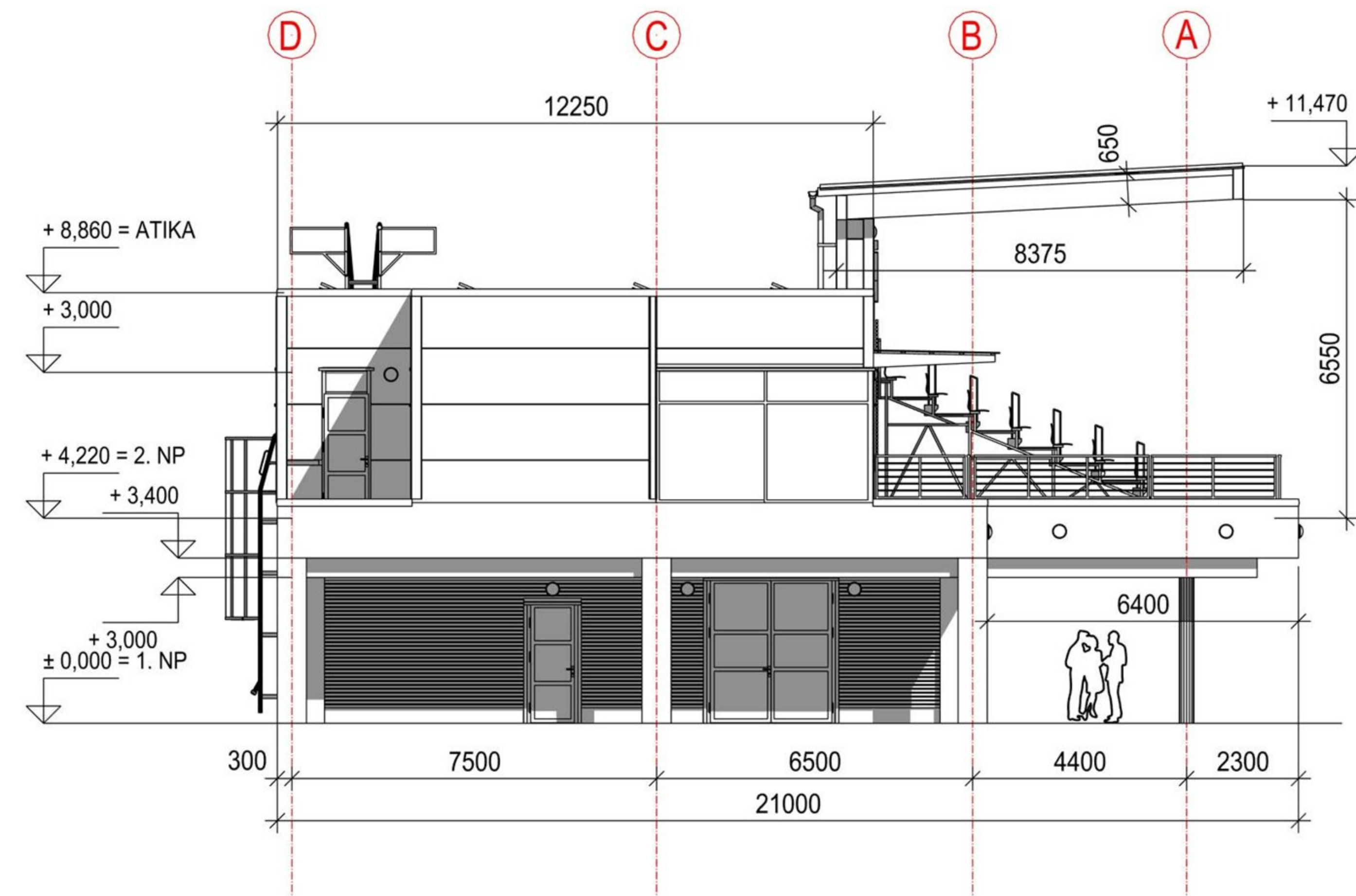


POHLED JIHOZÁPADNÍ

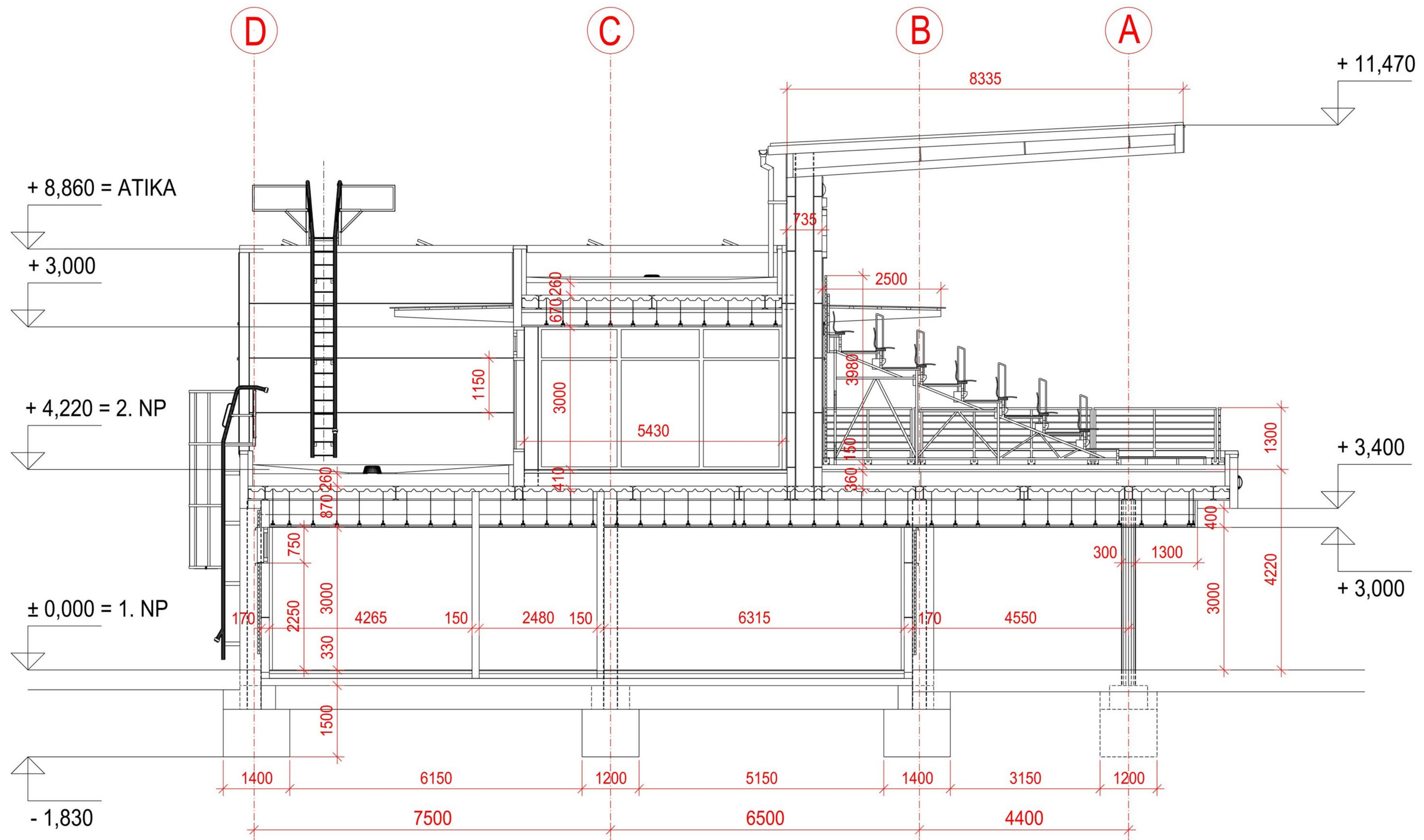
A



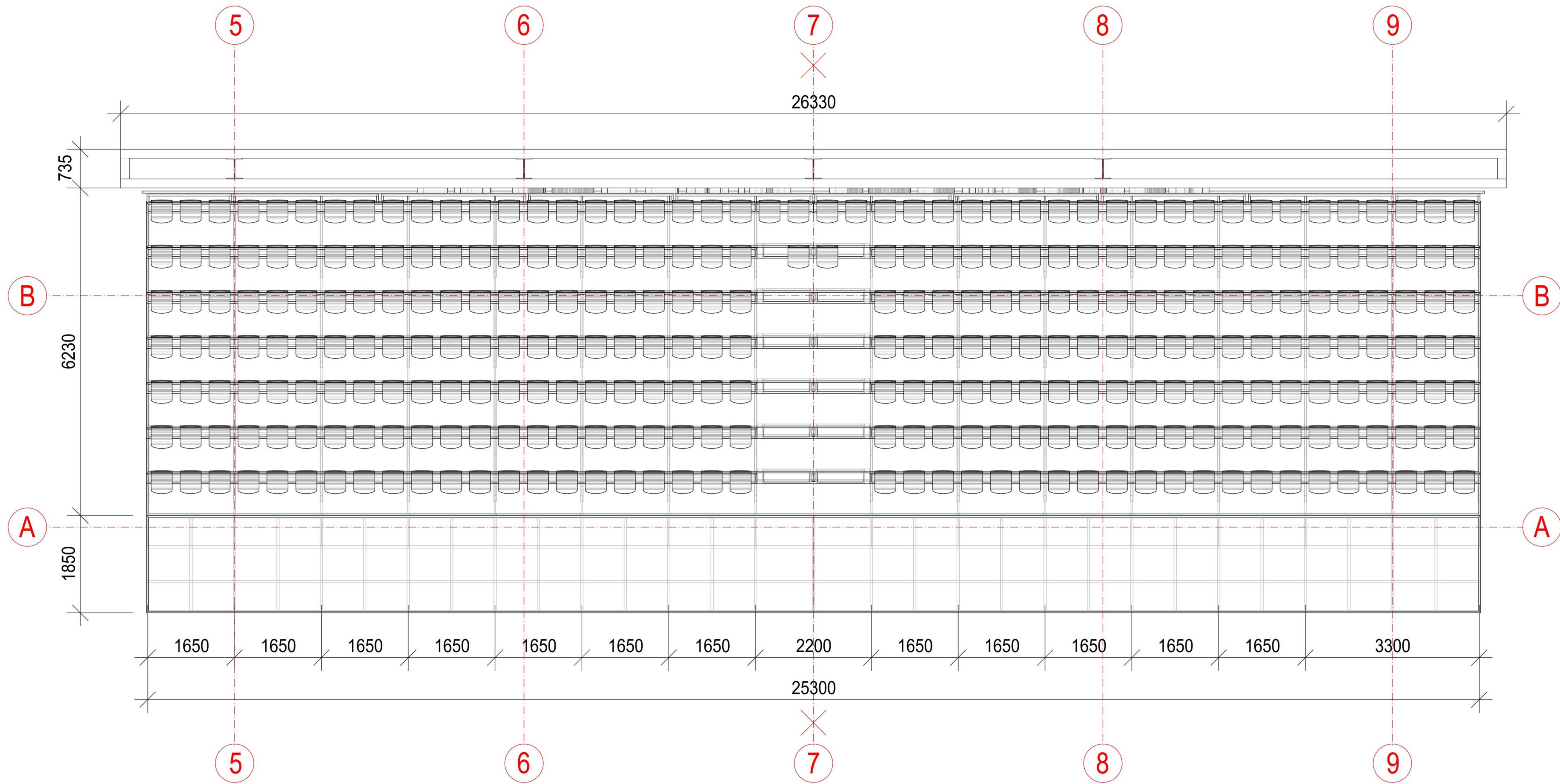
POHLED SEVEROZÁPADNÍ

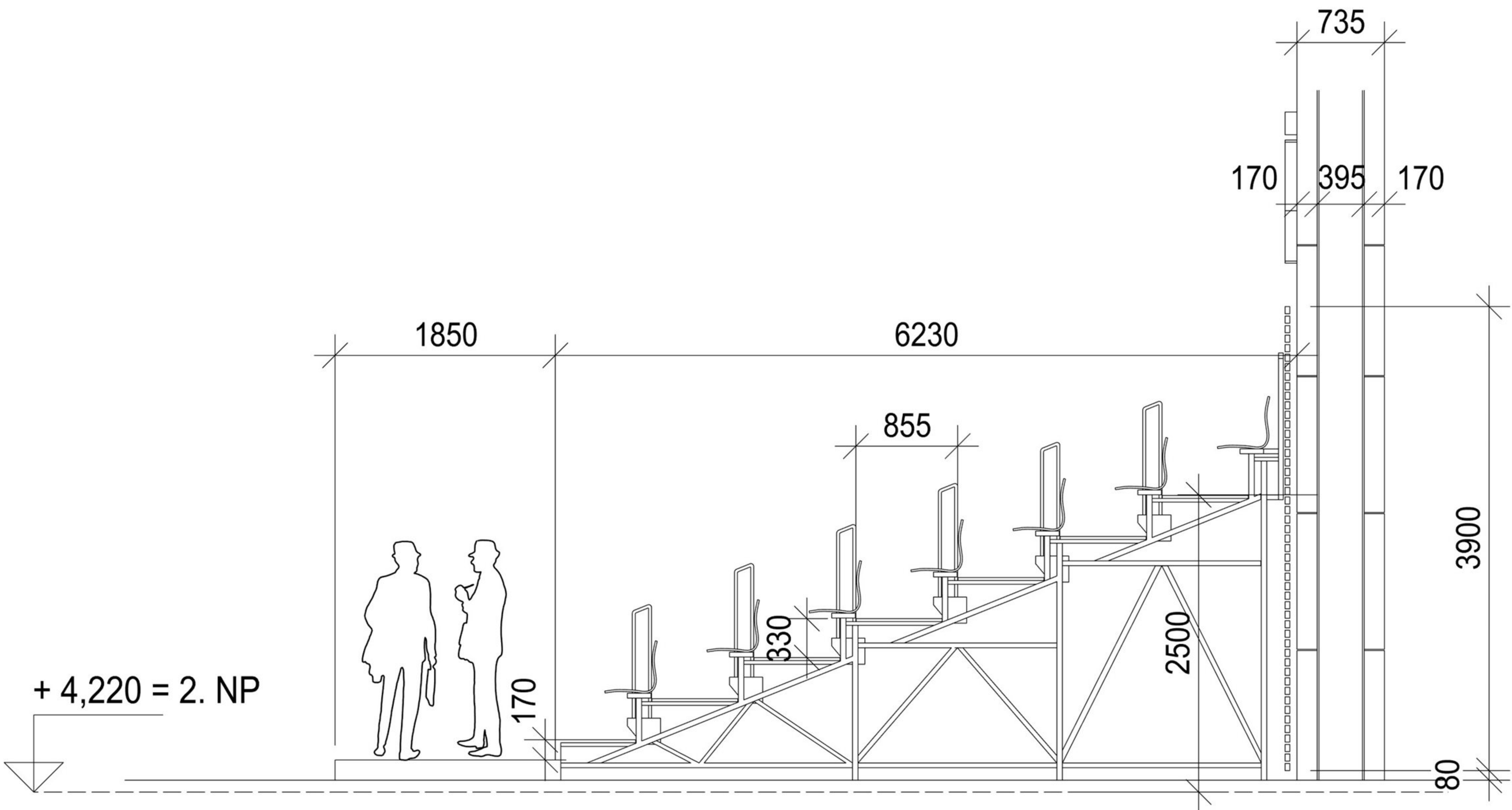


POHLED JIHOVÝCHODNÍ



PŘÍČNÝ ŘEZ A - A





+ 4,220 = 2. NP

+ 3,400

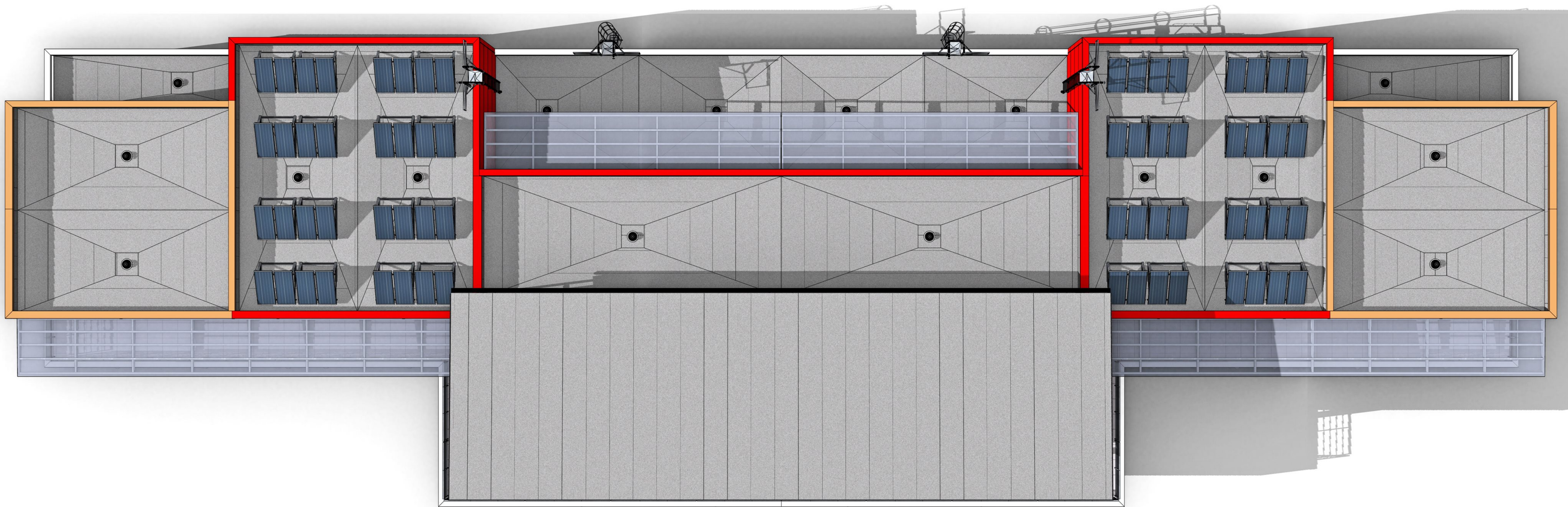
± 0,000 = 1. NP



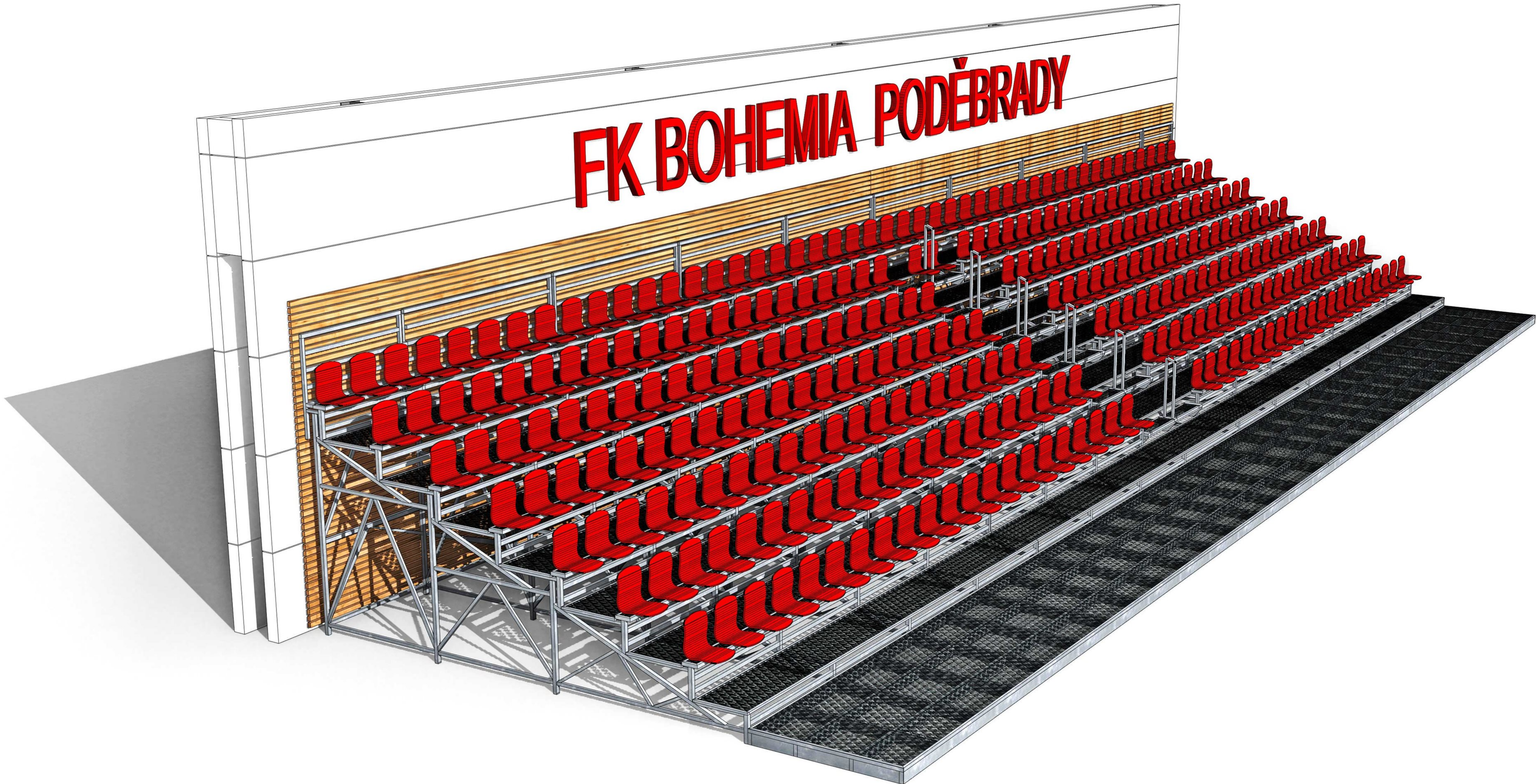
FK BOHEMIA PODĚBRADY

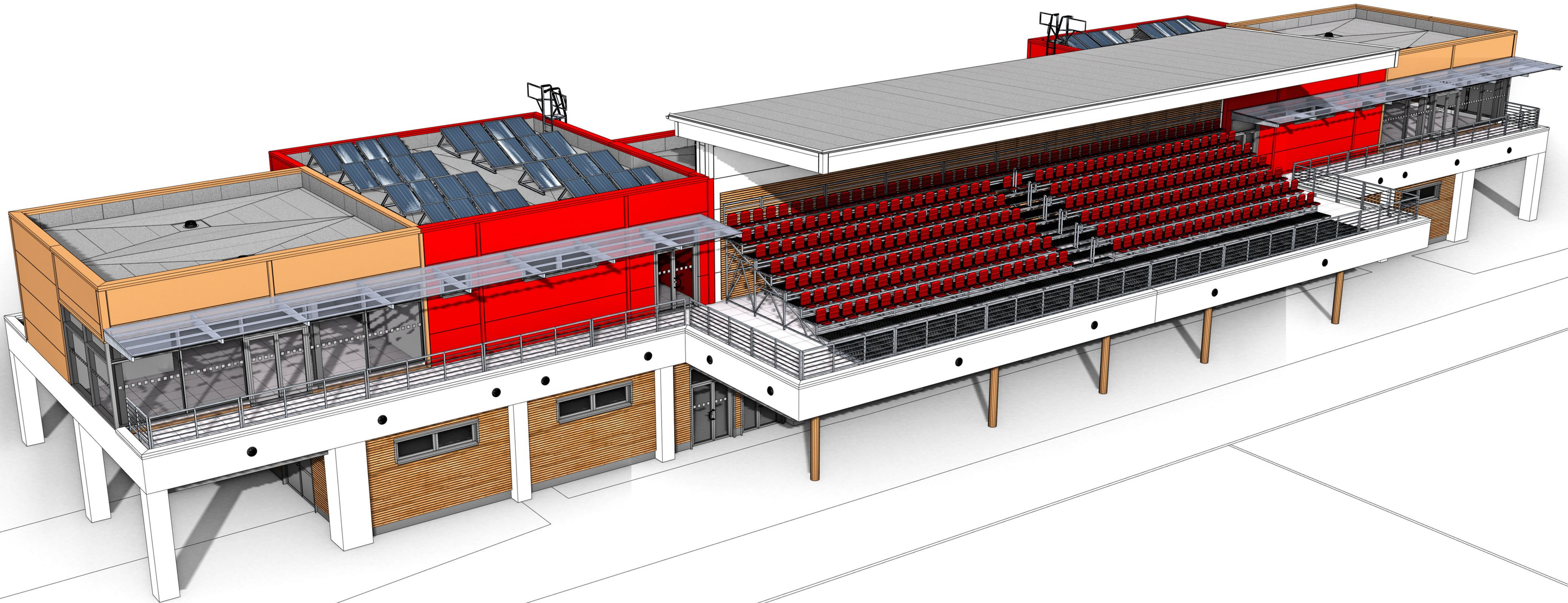


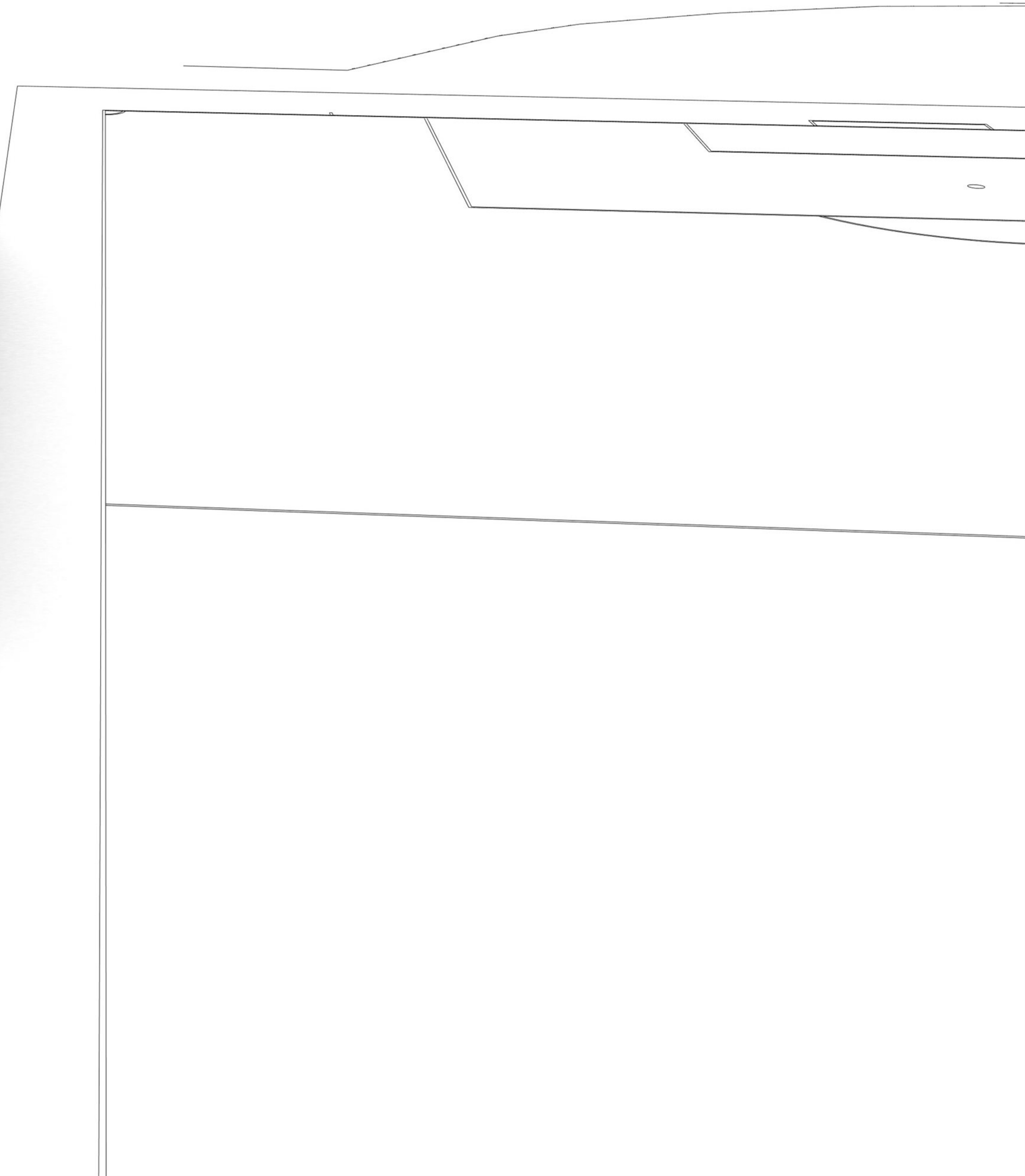
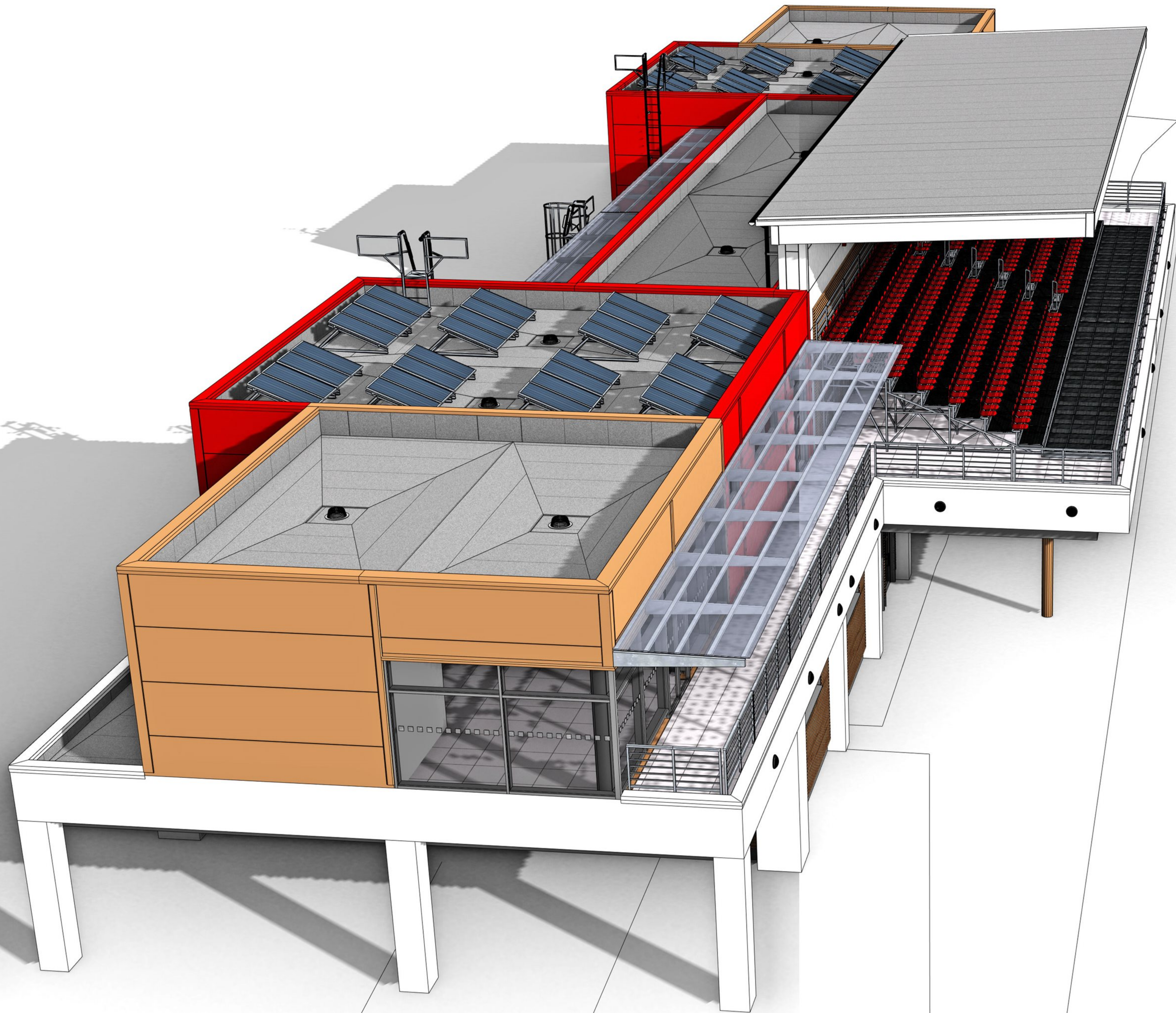


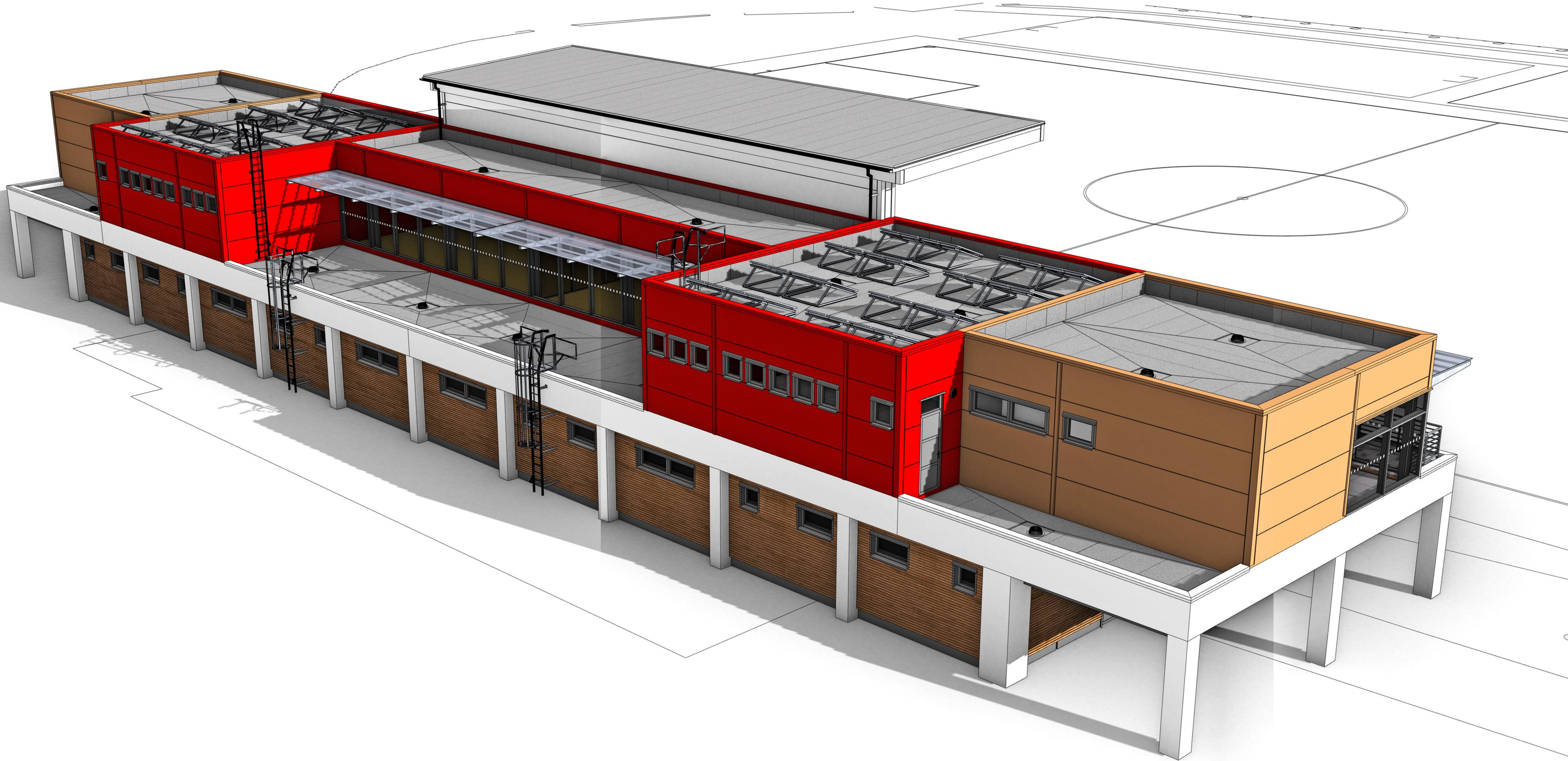


FK BOHEMIA PODĚBRADY

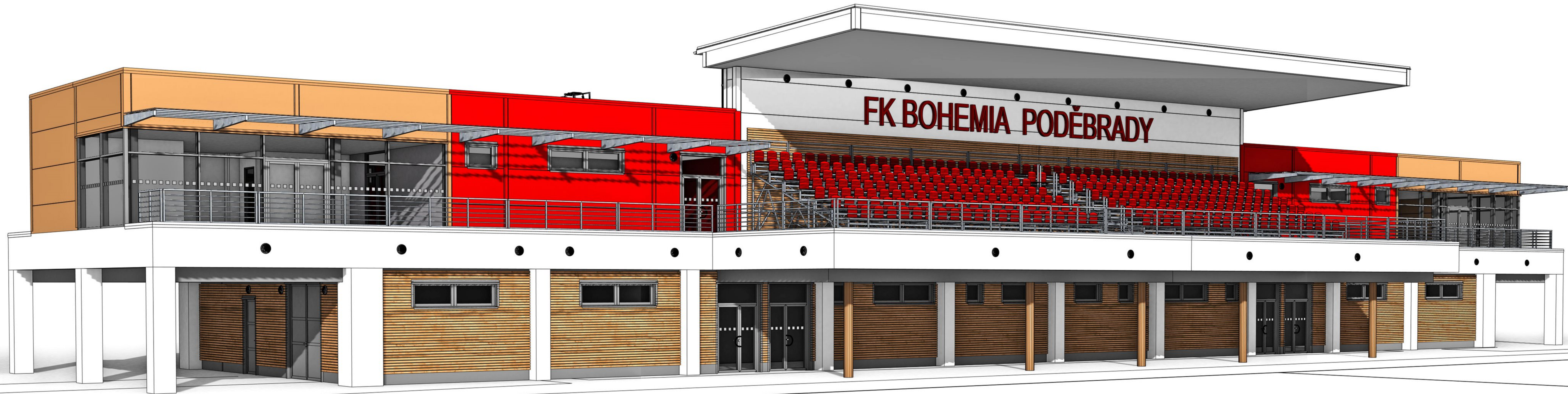












FK BOHEMIA PODEBRADY

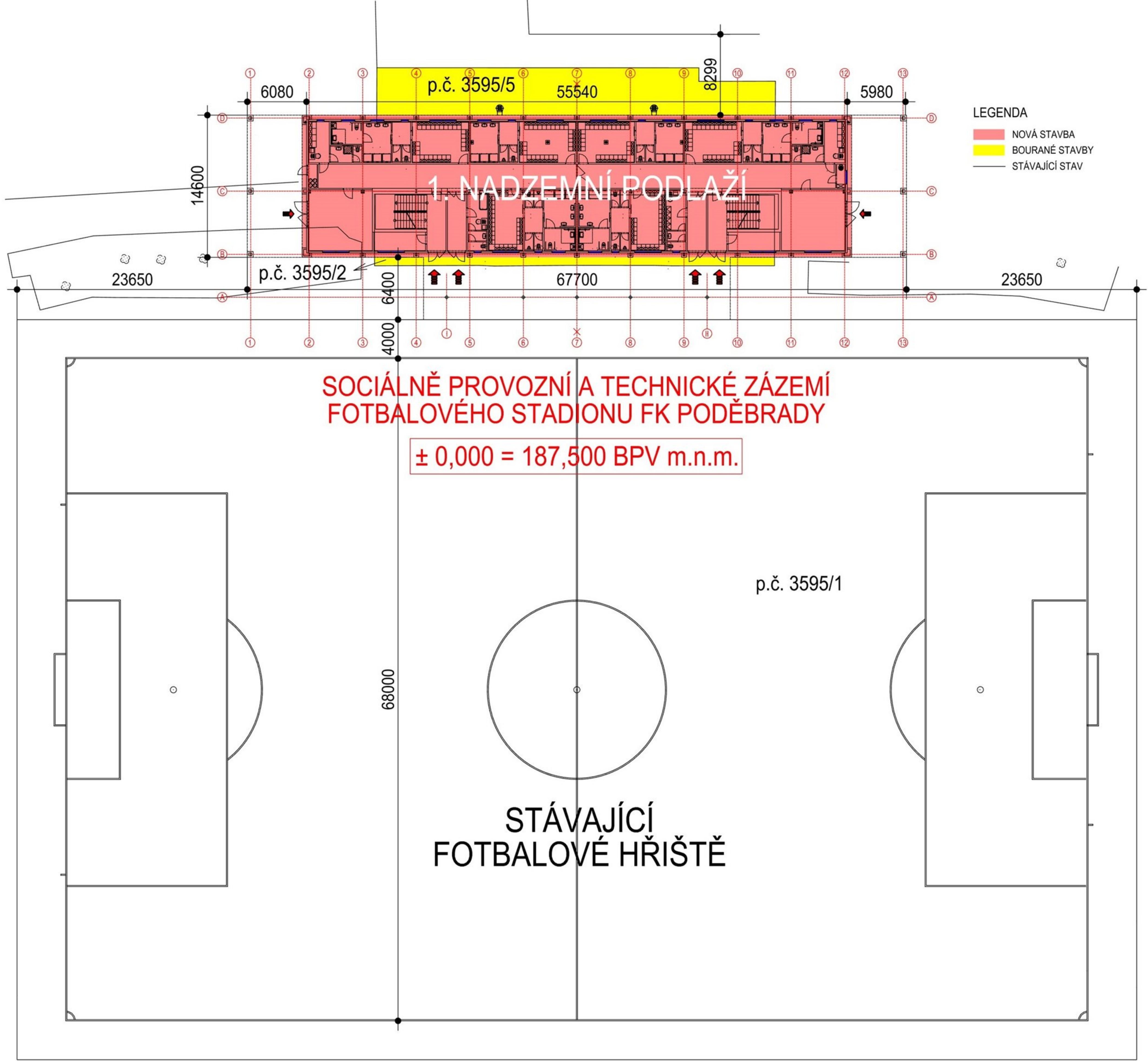


FK BOHEMIA PODEBRADY





FK BOHEMIA PODĚBRADY



p.č. 3595/5

55540

8299

5980

6080

14600

23650

p.č. 3595/2

67700

23650

6400

68000

± 0,000 = 187,500 BPV m.n.m.

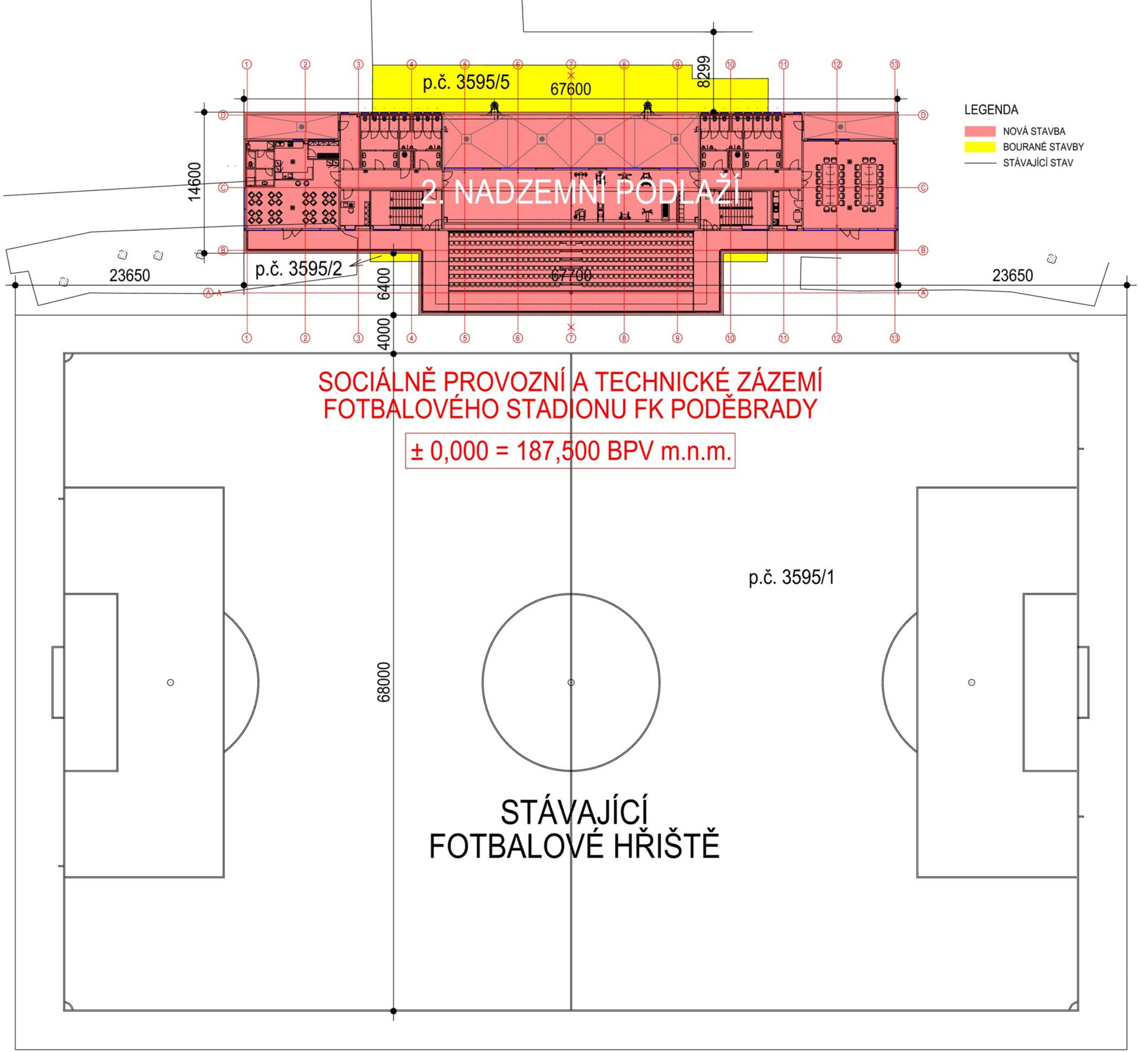
p.č. 3595/1

STÁVAJÍCÍ
FOTBALOVÉ HŘIŠTĚ

- LEGENDA
- NOVÁ STAVBA
 - BOURANÉ STAVBY
 - STÁVAJÍCÍ STAV

1. NADZEMNÍ PODLAŽÍ

SOCIÁLNĚ PROVOZNÍ A TECHNICKÉ ZÁZEMÍ
FOTBALOVÉHO STADIONU FK PODĚBRADY



LEGENDA

- NOVÁ STAVBA
- BOURANÉ STAVBY
- STÁVAJÍCÍ STAV

2. NADZEMNÍ PODLAŽÍ

SOCIÁLNĚ PROVOZNÍ A TECHNICKÉ ZÁZEMÍ
FOTBALOVÉHO STADIONU FK PODĚBRADY

± 0,000 = 187,500 BPV m.n.m.

p.č. 3595/1

STÁVAJÍCÍ
FOTBALOVÉ HŘIŠTĚ