

Studio 97 A s.r.o.
OSVOBODITELŮ 91
760 01 ZLÍN, CZECH REPUBLIC

mobil: +420 725 667 777
www.s97a.cz
info@s97a.cz

ARCHITEKTONICKÁ STUDIE

MODERNIZACE AREÁLU OREL JEDNOTA HOLEŠOV

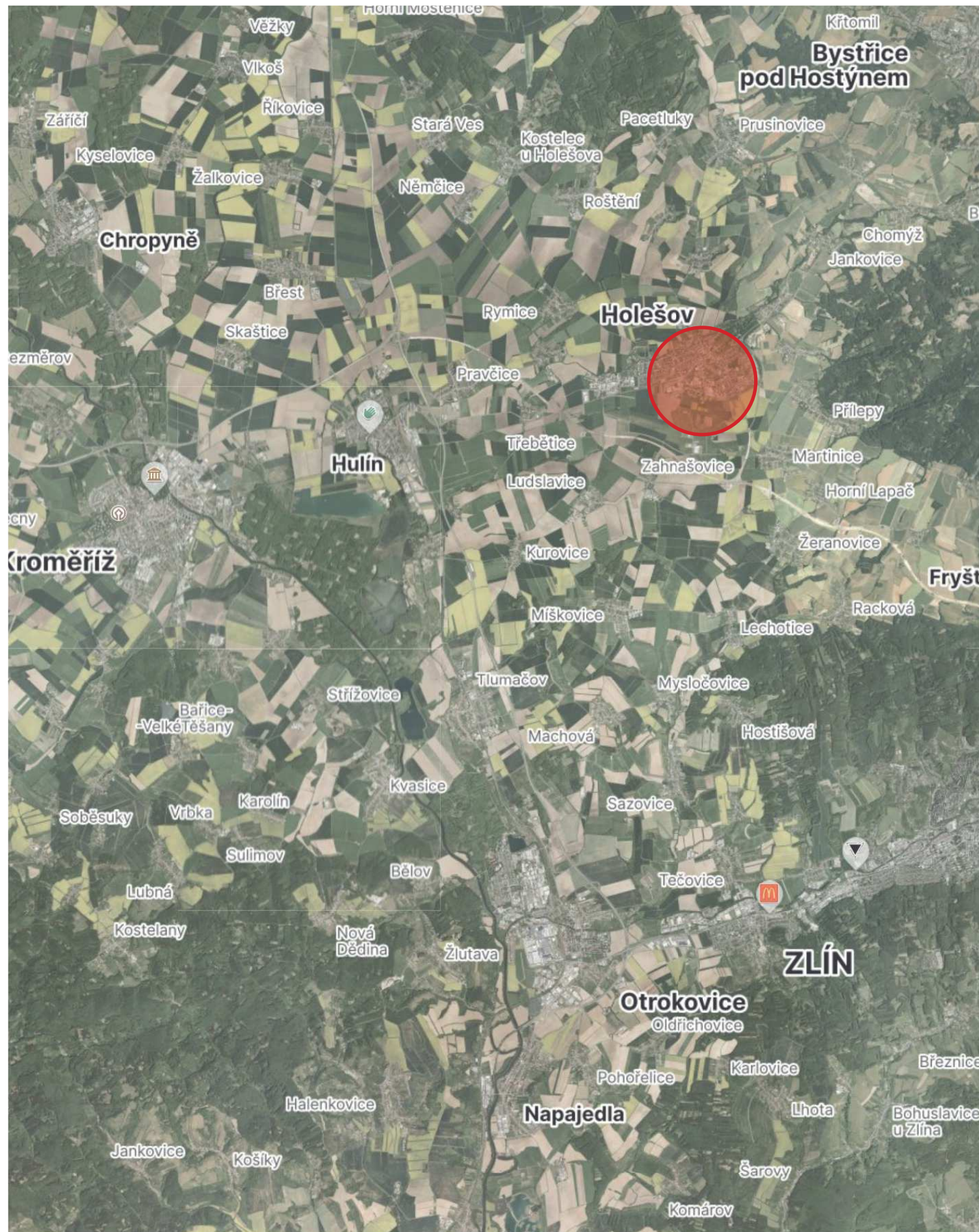


ZHOTOVITEL: **STUDIO 97A s.r.o.**

DATUM: ŘÍJEN 2024

S 97 A

TATO DOKUMENTACE JE NEPŘENOSNÁ, VEŠKERÁ AUTORSKÁ PRÁVA JSOU VYHRAZENA.



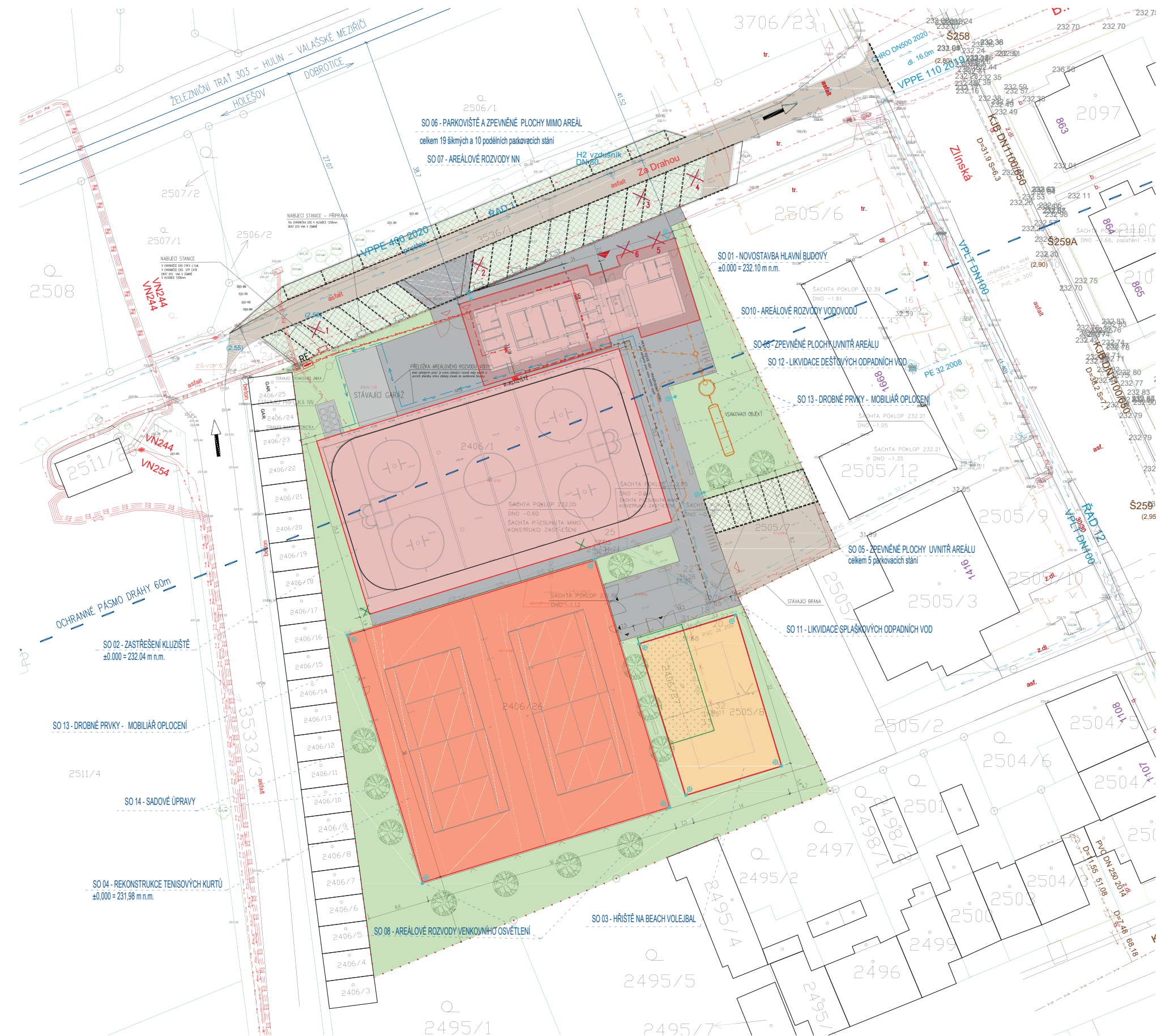
ARCHITEKTONICKÁ STUDIE

AKAD. ARCH. MILAN NAVARA
ING. ARCH. MAGDA FIŠEROVÁ
BC. ALEX HYÁNKŮ

B 101 | SITUACE ŠIRŠÍCH VZTAHŮ

MODERNIZACE AREÁLU OREL JEDNOTA HOLEŠOV

INVESTOR | OREL JEDNOTA HOLEŠOV | PALACKÉHO 519/12 | 769 01 | HOLEŠOV



LEGENDA STÁVAJÍCÍCH INŽENÝRSKÝCH SÍTÍ:

- VODOVODNÍ ŘÁD
- KANALIZACE SPLAŠKOVÁ
- KANALIZACE DEŠŤOVÁ
- DISTRIBUČNÍ ROZVOD NN EON
- DISTRIBUČNÍ ROZVOD VN EON
- DISTRIBUČNÍ ROZVOD PLYNU

LEGENDA NOVÝCH INŽENÝRSKÝCH SÍTÍ:

- VODOVOD
- SPLAŠKOVÁ KANALIZACE
- DEŠŤOVÁ KANALIZACE
- AREÁLOVÉ ROZVODY NN
- AREÁLOVÉ ROZVODY VEŘEJNÉHO OSVĚTLENÍ

LEGENDA ZNAČEK:

- HRANICE ŘEŠENÉHO ÚZEMÍ – areál Orel Jednota Holešov
- ŘEŠENÉ STAVBY
- ŘEŠENÁ SPORTOVIŠTĚ
- STÁVAJÍCÍ STAVBY V AREÁLU
- ODSTRANĚNÉ STAVBY
- OKOLNÍ STAVBY
- ZPEVNĚNÉ PLOCHY V AREÁLU – BETONOVÁ DLAŽBA
- ZATRAVNĚNÍ
- ZATRAVNĚVACÍ DLAŽBA PRO PARKOVACÍ STÁNÍ
- ASFALT
- HRANICE PARCEL DLE KN
- ČÍSLA PARCEL DLE KN
- STÁVAJÍCÍ STROMY
- KÁCENÉ STROMY
- NAVRHOVANÉ STROMY
- VÝŠKOPIS
- MOBILIÁŘ
- NAVRŽENÉ OPLOCENÍ

STAVEBNÍ OBJEKTY:

- SO 01 – NOVOSTAVBA HLAVNÍ BUDOVY
- SO 02 – ZASTŘEŠENÍ KLUIŽIŠTĚ
- SO 03 – HRŠTĚ NA BEACH VOLEJBAL
- SO 04 – REKONSTRUKCE TENISOVÝCH KURTŮ
- SO 05 – ZPEVNĚNÉ PLOCHY UVNITŘ AREÁLU
- SO 06 – PARKOVIŠTĚ A ZPEVNĚNÉ PLOCHY MIMO AREÁL
- SO 07 – ROZVODY NN
- SO 08 – ROZVODY AREÁLOVÉHO VENKOVNÍHO OSVĚTLENÍ
- SO 09 – ROZVODY SLABOPROUDU
- SO 10 – ROZVODY VODY
- SO 11 – LIKVIDACE SPLAŠKOVÝCH ODPADNÍCH VOD
- SO 12 – LIKVIDACE DEŠŤOVÝCH ODPADNÍCH VOD
- SO 13 – DROBNÉ OBJEKTY – MOBILIÁŘ, OPLOCENÍ
- SO 14 – SADOVÉ ÚPRAVY

LEGENDA KÁCENÝCH STROMŮ:

- HRUŠEŇ 1,2,3,4
- BŘÍZA 5,6

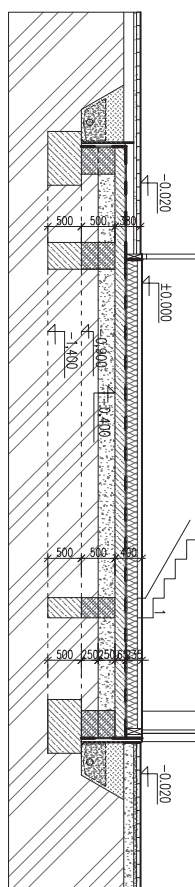


ARCHITEKTONICKÁ STUDIE

AKAD. ARCH. MILAN NAVARA
ING. ARCH. MAGDA FIŠEROVÁ
BC. ALEX HYÁNKŮ

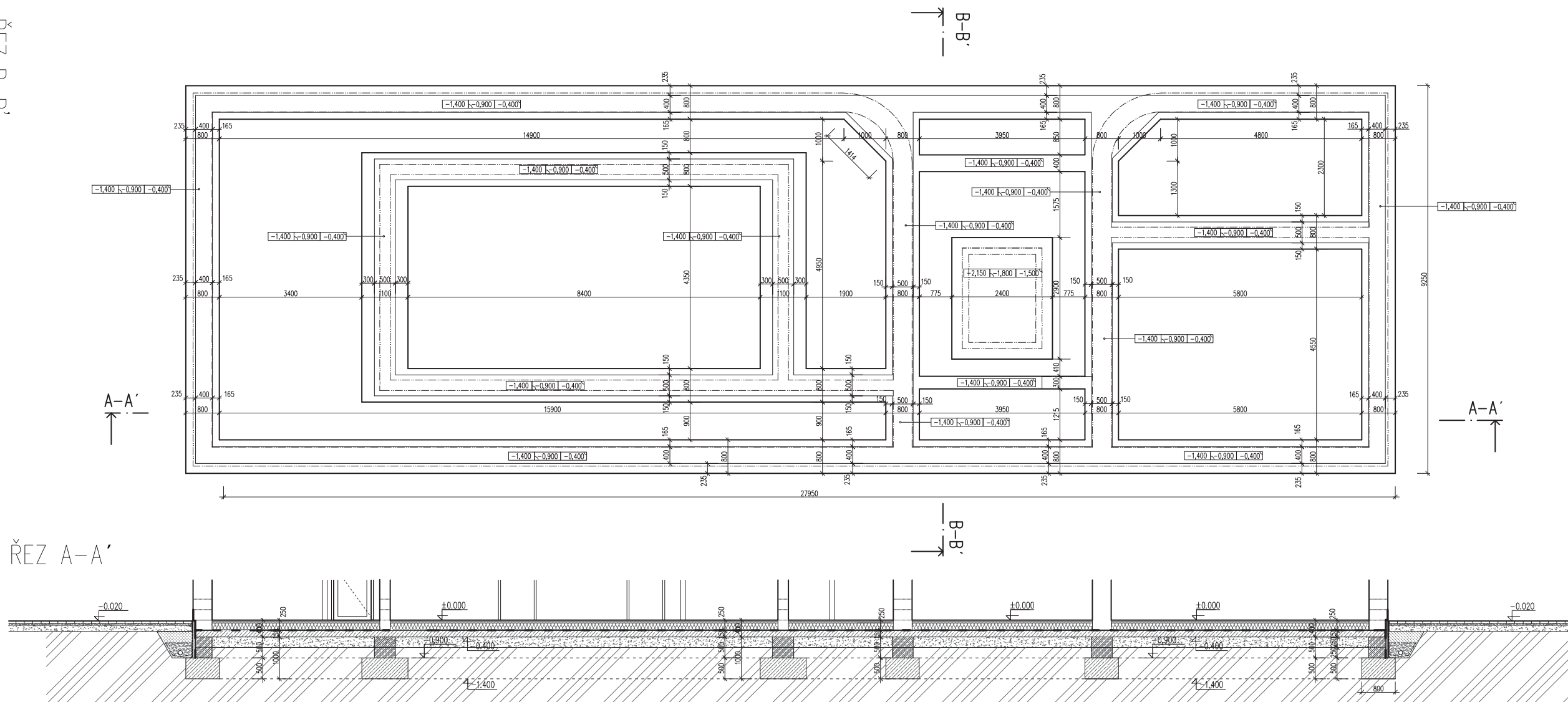
B 103 | KOORDINAČNÍ SITUACE

MODERNIZACE AREÁLU OREL JEDNOTA HOLEŠOV
INVESTOR | OREL JEDNOTA HOLEŠOV | PALACKÉHO 519/12 | 769 01 | HOLEŠOV



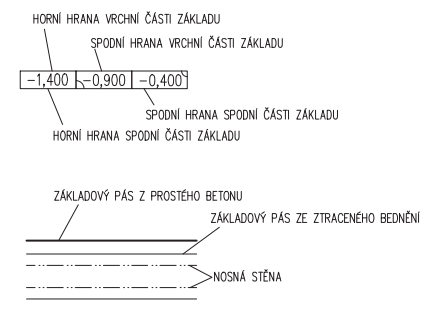
ŘEZ B-B'

ŘEZ A-A'



LEGENDA ZNAČENÍ

DVOJSTUPŇOVÝ ZÁKLADOVÁ PAS



POPIS ZÁKLADŮ

PODKLADNÍ BETON – tl. 150 mm, C20/25 XC1, VÝZTUŽ 1xKARI 6/150/150
ZÁKLADOVÉ PÁSY ZE ZTRACENÉHO BEDNĚNÍ – š. 500, 400 mm, v. 500 mm,
BETON C20/25 XC2
VÝZTUŽ HORIZONTÁLNÍ 2xR10
VÝZTUŽ VERTIKÁLNÍ R14 V KAŽDÉ DRUHÉ TVAROVCE
ZÁKLADOVÉ PÁSY Z PROSTÉHO BETONU – š. 800 mm PRO OBVODOVÉ ZDIVO, v. 500 mm
š. 1100 mm PRO VNITŘNÍ NOSNÉ ZDIVO, v. 500 mm,
BETON C20/25 XC2
KONSTRUKČNÍ VÝZTUŽ VIZ. STATIKA

POZNÁMKA

Před zahájením výkopových prací je nutné vytyčit veškeré inženýrské sítě!



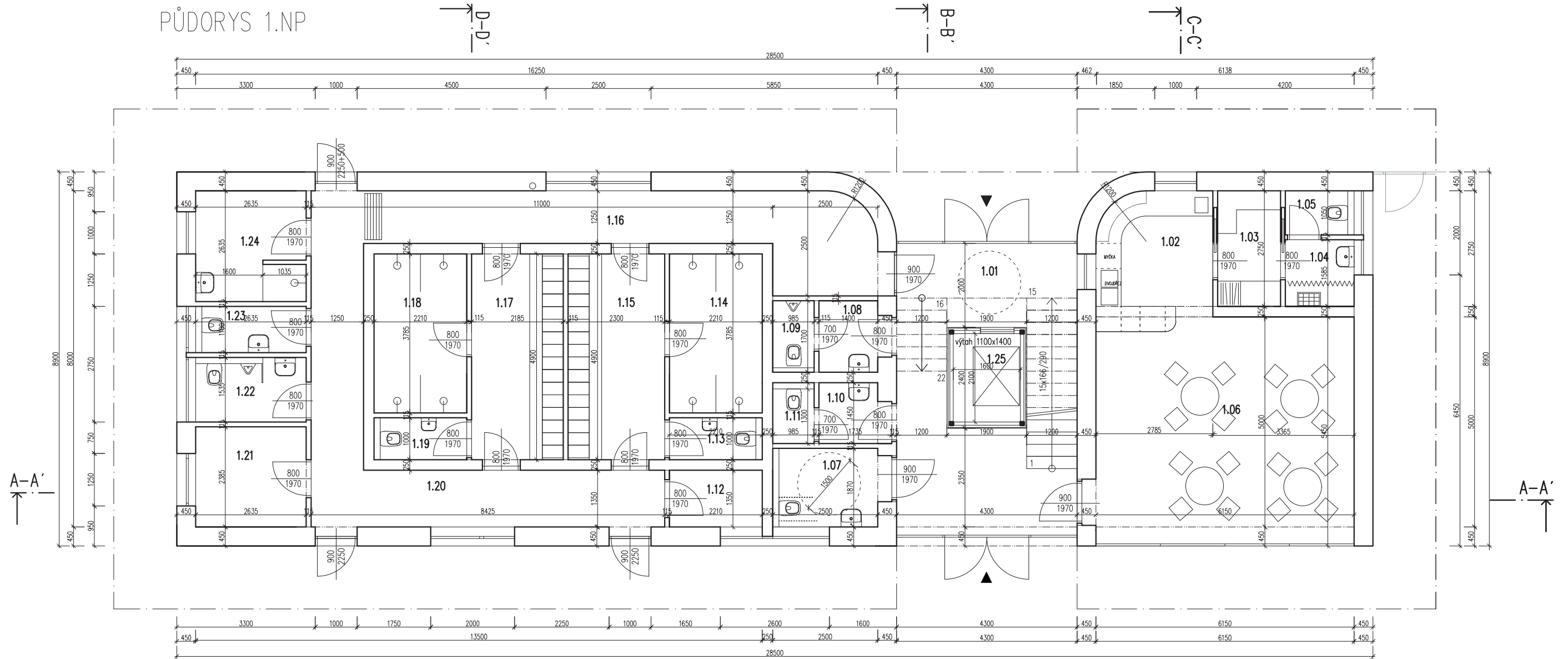
ARCHITEKTONICKÁ STUDIE

AKAD. ARCH. MILAN NAVARA
ING. ARCH. MAGDA FIŠEROVÁ
BC. ALEX HYÁNKŮ

B 104 | SO 01 | VÝKRES ZÁKLADŮ | M 1: 100

MODERNIZACE AREÁLU OREL JEDNOTA HOLEŠOV
INVESTOR | OREL JEDNOTA HOLEŠOV | PALACKÉHO 519/12 | 769 01 | HOLEŠOV

PŮDORYS 1.NP



LEGENDA MÍSTNOSTÍ

ČÍSLO	NÁZEV	PLOCHY [m²]	PODLAHA	STĚNY	STROP	POZNÁMKA
1.01	VSTUPNÍ HALA	23,61	DLAŽBA	OMITKA + MALBA	SDK PODHLED	
1.02	BAR, RECEPCE	8,04	DLAŽBA	OMITKA + MALBA	SDK PODHLED	
1.03	SKLAD OBČERSTVENÍ	4,13	DLAŽBA	OMITKA + MALBA	SDK PODHLED	
1.04	PŘEDSÍRNA WC	2,59	DLAŽBA	OMITKA + KER. OBKLAD	SDK PODHLED	
1.05	WC PERSONAL	1,71	DLAŽBA	OMITKA + KER. OBKLAD	SDK PODHLED	
1.06	OBČERSTVENÍ – POSEZENÍ	33,2	DLAŽBA	OMITKA + MALBA	SDK PODHLED	
1.07	WC INVALIDŮ	4,75	DLAŽBA	OMITKA + KER. OBKLAD	SDK PODHLED	
1.08	PŘEDSÍRNA WC MUŽI	2,38	DLAŽBA	OMITKA + KER. OBKLAD	SDK PODHLED	
1.09	WC MUŽI	1,67	DLAŽBA	OMITKA + KER. OBKLAD	SDK PODHLED	
1.10	PŘEDSÍRNA WC ŽENY	12,31	DLAŽBA	OMITKA + KER. OBKLAD	SDK PODHLED	
1.11	WC ŽENY	1,32	DLAŽBA	OMITKA + KER. OBKLAD	SDK PODHLED	
1.12	OKLADOVÁ MÍSTNOST	2,98	DLAŽBA	OMITKA + KER. OBKLAD	SDK PODHLED	
1.13	WC ŠATNA 1	2,21	DLAŽBA	OMITKA + KER. OBKLAD	SDK PODHLED	
1.14	SPRCHY 1	8,36	DLAŽBA	OMITKA + KER. OBKLAD	SDK PODHLED	
1.15	ŠATNA 1	11,27	DLAŽBA	OMITKA + MALBA	SDK PODHLED	
1.16	NEČISTÁ CHODBA	19,87	DLAŽBA	OMITKA + MALBA	SDK PODHLED	
1.17	ŠATNA 2	10,7	DLAŽBA	OMITKA + MALBA	SDK PODHLED	
1.18	SPRCHY 2	8,36	DLAŽBA	OMITKA + KER. OBKLAD	SDK PODHLED	
1.19	WC ŠATNA 2	2,21	DLAŽBA	OMITKA + KER. OBKLAD	SDK PODHLED	
1.20	ČISTÁ CHODBA	18,18	DLAŽBA	OMITKA + MALBA	SDK PODHLED	
1.21	TECHNICKÁ MÍSTNOST	6,28	DLAŽBA	OMITKA + KER. OBKLAD	SDK PODHLED	
1.22	WC MUŽI	4,04	DLAŽBA	OMITKA + KER. OBKLAD	SDK PODHLED	
1.23	WC ŽENY	2,90	DLAŽBA	OMITKA + KER. OBKLAD	SDK PODHLED	
1.24	ZÁZEMÍ PRO ROZHODČÍ	6,84	DLAŽBA	OMITKA + MALBA+KER. OBKL.	SDK PODHLED	
1.25	VÝTAH	3,36				

D-D'

B-B'

C-C'



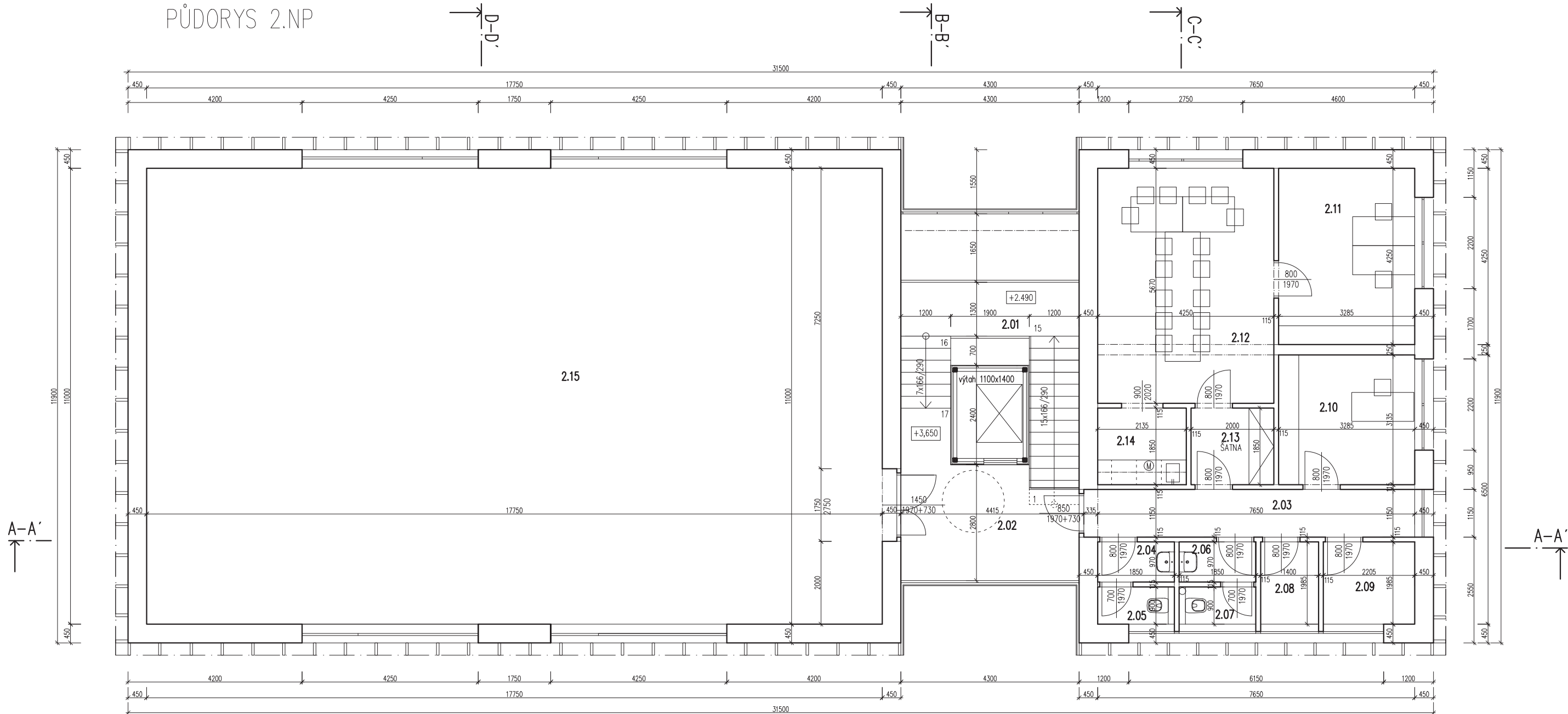
ARCHITEKTONICKÁ STUDIE

AKAD. ARCH. MILAN NAVARA
ING. ARCH. MAGDA FIŠEROVÁ
BC. ALEX HYÁNKŮ

B 105 | SO 01 | PŮDORYS 1.NP | M 1: 100

MODERNIZACE AREÁLU OREL JEDNOTA HOLEŠOV
INVESTOR | OREL JEDNOTA HOLEŠOV | PALACKÉHO 519/12 | 769 01 | HOLEŠOV

PŮDORYS 2.NP



LEGENDA MÍSTNOSTÍ

ČÍSLO	NÁZEV	PLOCHY [m²]	PODLAHA	STĚNY	STROP	POZNÁMKA
1.01	YSTUPNÍ HALA	23,61	DLAŽBA	OMÍTKA + MALBA	SDK POHLED	
1.02	BAR, RECEPCE	8,04	DLAŽBA	OMÍTKA + MALBA	SDK POHLED	
1.03	SKLAD OBČERSTVENÍ	4,13	DLAŽBA	OMÍTKA + MALBA	SDK POHLED	
1.04	PŘEDSÍŇKA WC	2,59	DLAŽBA	OMÍTKA + KER. OBKLAD	SDK POHLED	
1.05	WC PERSONÁL	1,71	DLAŽBA	OMÍTKA + KER. OBKLAD	SDK POHLED	
1.06	OBČERSTVENÍ – POSEZENÍ	33,2	DLAŽBA	OMÍTKA + MALBA	SDK POHLED	
1.07	WC INVALIDÉ	4,75	DLAŽBA	OMÍTKA + KER. OBKLAD	SDK POHLED	
1.08	PŘEDSÍŇ WC MUŽI	2,38	DLAŽBA	OMÍTKA + KER. OBKLAD	SDK POHLED	
1.09	WC MUŽI	1,67	DLAŽBA	OMÍTKA + KER. OBKLAD	SDK POHLED	
1.10	PŘEDSÍŇ WC ŽENY	12,31	DLAŽBA	OMÍTKA + KER. OBKLAD	SDK POHLED	
1.11	WC ŽENY	1,32	DLAŽBA	OMÍTKA + KER. OBKLAD	SDK POHLED	
1.12	OKLADOVÁ MÍSTNOST	2,98	DLAŽBA	OMÍTKA + KER. OBKLAD	SDK POHLED	
1.13	WC ŠATNA 1	2,21	DLAŽBA	OMÍTKA + KER. OBKLAD	SDK POHLED	
1.14	SPRCHY 1	8,36	DLAŽBA	OMÍTKA + KER. OBKLAD	SDK POHLED	
1.15	ŠATNA 1	11,27	DLAŽBA	OMÍTKA + MALBA	SDK POHLED	
1.16	NEČISTÁ CHODBA	19,87	DLAŽBA	OMÍTKA + MALBA	SDK POHLED	
1.17	ŠATNA 2	10,7	DLAŽBA	OMÍTKA + MALBA	SDK POHLED	
1.18	SPRCHY 2	8,36	DLAŽBA	OMÍTKA + KER. OBKLAD	SDK POHLED	
1.19	WC ŠATNA 2	2,21	DLAŽBA	OMÍTKA + KER. OBKLAD	SDK POHLED	
1.20	ČISTÁ CHODBA	18,18	DLAŽBA	OMÍTKA + MALBA	SDK POHLED	
1.21	TECHNICKÁ MÍSTNOST	6,28	DLAŽBA	OMÍTKA + KER. OBKLAD	SDK POHLED	
1.22	WC MUŽI	4,04	DLAŽBA	OMÍTKA + KER. OBKLAD	SDK POHLED	
1.23	WC ŽENY	2,90	DLAŽBA	OMÍTKA + KER. OBKLAD	SDK POHLED	
1.24	ZÁZEMÍ PRO ROZHODČÍ	6,84	DLAŽBA	OMÍTKA + MALBA+KER. OBKL.	SDK POHLED	
1.25	VÝTAH	3,36				

POZNÁMKA:
– na chodbách, toaletách a WC budou umístěny prýtlivé koberce, pro pohyb v bruslích

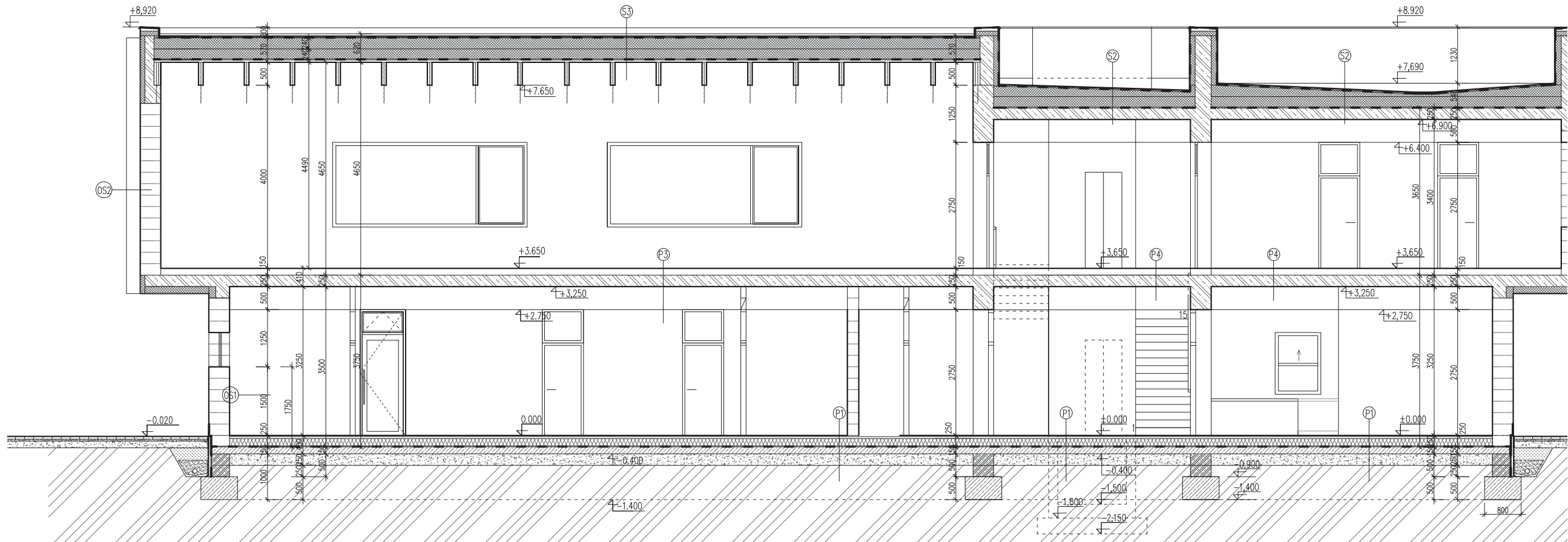


ARCHITEKTONICKÁ STUDIE

AKAD. ARCH. MILAN NAVARA
ING. ARCH. MAGDA FIŠEROVÁ
BC. ALEX HYÁNKŮ

B 106 | SO 01 | PŮDORYS 2. NP | M 1:100

MODERNIZACE AREÁLU OREL JEDNOTA HOLEŠOV
INVESTOR | OREL JEDNOTA HOLEŠOV | PALACKÉHO 519/12 | 769 01 | HOLEŠOV



OS1 OBVODOVÁ STĚNA – 1.NP

FASÁDNÍ OMÍTKA, TENKOVRSŤVÁ SILIKONOVÁ	tl. 1,5 mm
PENETRAČNÍ NÁTĚR	
LEPÍČÍ HMOTA SE SÍŤOVINOU	tl. 3 mm
TEPELNĚ IZOLAČNÍ OMÍTKA	tl. 20 mm
ZDÍVO KERAMICKÉ POROTHERM 44 T PROFÍ, NA MALTU PRO TENKÉ SPÁRY	tl. 440 mm
VÁPENOCEMENTOVÁ OMÍTKA	tl. 15 mm

OS1 OBVODOVÁ STĚNA – 2.NP

DŘEVĚNÉ LAMELY	
FASÁDNÍ OMÍTKA, TENKOVRSŤVÁ SILIKONOVÁ OMÍTKA	tl. 1,5 mm
PENETRAČNÍ NÁTĚR	
LEPÍČÍ HMOTA SE SÍŤOVINOU	tl. 3 mm
TEPELNĚ IZOLAČNÍ OMÍTKA	tl. 20 mm
ZDÍVO KERAMICKÉ POROTHERM 44 T PROFÍ, NA MALTU PRO TENKÉ SPÁRY	tl. 440 mm
VÁPENOCEMENTOVÁ OMÍTKA	tl. 15 mm

S1 SKLADBA STŘECHY – NAD TĚLOCVIČNOU

HYDROIZOLACE PVC-P K MECHANICKÉMU KOTVENÍ	tl. 1,5 mm
SEPARAČNÍ VRSTVA, NETKANÁ TEXTILIE ZE 100% PP,	tl. 2,9 mm
TEPELNÁ IZOLACE, DESKY ZE STABILIZOVANÉHO PĚNOVÉHO POLYSTYRENU EPS 100	tl. 300 mm
SPÁDOVÉ KLINY ZE STABILIZOVANÉHO PĚNOVÉHO POLYSTYRENU EPS 100, $\lambda_{0,038}$ W/mK	min. tl. 40 mm
PAROZÁBRANA, SBS MODIFIKOVANÝ ASFALTOVÝ PÁS SAMOLEPÍČÍ	tl. 4 mm
PENETRAČNÍ NÁTĚR, ASFALTOVÁ, VODOU ŘEDITELNÁ EMULZE	tl. 60 mm
PLNÝ ZÁKLOP	tl. 500 mm
DŘEVĚNÉ LEPENÉ VAZNIKY	

S2 SKLADBA STŘECHY

HYDROIZOLACE PVC-P K MECHANICKÉMU KOTVENÍ	tl. 1,5 mm
SEPARAČNÍ VRSTVA, NETKANÁ TEXTILIE ZE 100% PP	tl. 2,9 mm
TEPELNÁ IZOLACE, DESKY ZE STABILIZOVANÉHO PĚNOVÉHO POLYSTYRENU EPS 100	tl. 300 mm
SPÁDOVÉ KLINY ZE STABILIZOVANÉHO PĚNOVÉHO POLYSTYRENU EPS 100	min. tl. 40 mm
PAROZÁBRANA, SBS MODIFIKOVANÝ ASFALTOVÝ PÁS SAMOLEPÍČÍ	tl. 4 mm
PENETRAČNÍ NÁTĚR, ASFALTOVÁ, VODOU ŘEDITELNÁ EMULZE,	
ŽELEZOBETONOVÁ DESKA	tl. 250 mm
VÁPENOCEMENTOVÁ OMÍTKA	tl. 15 mm
SNÍŽENÝ PODHLED	

P1 SKLADBA PODLAHY NA TERÉNU – CHODBY, OBČERSTVENÍ, RECEPCE, ŠATNY

PŘYŽOVÝ KOBEREK V MÍSTECH POTŘEBY	
KERAMICKÁ DLAŽBA	tl. 8 mm
LEPIDLO NA BÁŽI CEMENTU	tl. 6 mm
CEMENTOVÝ POTĚR	tl. 80 mm
INSTALAČNÍ SYSTÉMOVÁ DESKA PRO PODLAHOVÉ VYTÁPĚNÍ	tl. 50 mm
SEPARAČNÍ VRSTVA, PE FOLIE	
TEPELNÁ IZOLACE, POLYSTYREN EPS	tl. 100 mm
HYDROIZOLACE, SBS MODIFIKOVANÝ ASFALTOVÝ PÁS, S VLOŽKOU Z POLYESTEROVÉHO ROUNA, URČENÝ JAKO OCHRANA PROTI RADONU	tl. 4 mm
PENETRAČNÍ NÁTĚR, ASFALTOVÁ, VODOU ŘEDITELNÁ EMULZE	
ZÁKLADOVÁ BETONOVÁ DESKA, C20/25, ARMOVANÁ KARI SÍŤ	tl. 150 mm
PODSYP, HUTNĚNÝ ŠTĚRK, fr. 16/32 mm	tl. 200 mm
ROSTLÝ TERÉN	

P2 SKLADBA PODLAHY NA TERÉNU – SOCIÁLNÍ ZAŘÍZENÍ

PŘYŽOVÝ KOBEREK V MÍSTECH POTŘEBY	
KERAMICKÁ DLAŽBA	tl. 8 mm
LEPIDLO NA BÁŽI CEMENTU	tl. 6 mm
CEMENTOVÝ POTĚR	tl. 80 mm
INSTALAČNÍ SYSTÉMOVÁ DESKA PRO PODLAHOVÉ VYTÁPĚNÍ	tl. 50 mm
SEPARAČNÍ VRSTVA, PE FOLIE	
TEPELNÁ IZOLACE, POLYSTYREN EPS	tl. 100 mm
HYDROIZOLACE, SBS MODIFIKOVANÝ ASFALTOVÝ PÁS, S VLOŽKOU Z POLYESTEROVÉHO ROUNA, URČENÝ JAKO OCHRANA PROTI RADONU	tl. 4 mm
PENETRAČNÍ NÁTĚR, ASFALTOVÁ, VODOU ŘEDITELNÁ EMULZE	
ZÁKLADOVÁ BETONOVÁ DESKA, C20/25, ARMOVANÁ KARI SÍŤ	tl. 150 mm
PODSYP, HUTNĚNÝ ŠTĚRK, fr. 16/32 mm	tl. 200 mm
ROSTLÝ TERÉN	

P3 SKLADBA PODLAHY 2.NP – TĚLOCVIČNA

VINYLOVÁ PODLAHA – SPORTOVNÍ POVRCH	tl. 2,5 mm
LEPIDLO	min. tl. 3 mm
SAMONIVELAČNÍ HMOTA PRO VYROVNÁNÍ PODKLADU	tl. 3–5 mm
CEMENTOVÝ POTĚR, C12/16, ARMOVANÁ KARI SÍŤ	tl. 55 mm
INSTALAČNÍ SYSTÉMOVÁ DESKA PRO ULOŽENÍ TRUBEK PODLAHOVÉHO VYTÁPĚNÍ,	tl. 50 mm
SEPARAČNÍ VRSTVA, FÓLIE Z POLYETYLENU	tl. 0,2 mm
KROČEJOVÁ IZOLACE, PODLAHOVÉ DESKY Z MINERÁLNÍ PLSTI POD TĚŽKÉ PLOVOUNCI PODLAHY	tl. 35 mm
ŽELEZOBETONOVÁ DESKA, C20/25	tl. 250 mm
VÁPENOCEMENTOVÁ OMÍTKA	tl. 15 mm
SNÍŽENÝ PODHLED	

P4 SKLADBA PODLAHY 2.NP – CHODBY

KERAMICKÁ DLAŽBA	tl. 8 mm
LEPIDLO NA BÁŽI CEMENTU PRO LEPENÍ KERAMICKÝCH DLAŽEB	tl. 6 mm
CEMENTOVÝ POTĚR	tl. 60 mm
SYSTÉMOVÉ DESKY PRO PODLAHOVÉ VYTÁPĚNÍ	tl. 50 mm
KROČEJOVÁ IZOLACE	tl. 30 mm
CEMENTOVÝ POTĚR, C12/16	tl. 250 mm
INSTALAČNÍ SYSTÉMOVÁ DESKA PRO ULOŽENÍ TRUBEK PODLAHOVÉHO VYTÁPĚNÍ	tl. 15 mm
KROČEJOVÁ IZOLACE	
STROPNÍ ŽELEZOBETONOVÁ DESKA, C20/25	
VÁPENOCEMENTOVÁ OMÍTKA	
SNÍŽENÝ PODHLED	

P5 SKLADBA PODLAHY 2.NP – KANCELÁŘE, ZASEDACÍ MÍSTNOST

VINYLOVÁ PODLAHA	tl. 2,5 mm
LEPIDLO	min. tl. 3 mm
SAMONIVELAČNÍ HMOTA PRO VYROVNÁNÍ PODKLADU	tl. 3–5 mm
CEMENTOVÝ POTĚR, C12/16, ARMOVANÁ KARI SÍŤ	tl. 55 mm
INSTALAČNÍ SYSTÉMOVÁ DESKA PRO ULOŽENÍ TRUBEK PODLAHOVÉHO VYTÁPĚNÍ,	tl. 50 mm
SEPARAČNÍ VRSTVA, FÓLIE Z POLYETYLENU	tl. 0,2 mm
KROČEJOVÁ IZOLACE	tl. 35 mm
ŽELEZOBETONOVÁ DESKA, C20/25	tl. 250 mm
VÁPENOCEMENTOVÁ OMÍTKA	tl. 15 mm
SNÍŽENÝ PODHLED	

P6 SKLADBA PODLAHY 2.NP – SOCIÁLNÍ ZAŘÍZENÍ

KERAMICKÁ DLAŽBA	tl. 8 mm
LEPIDLO NA BÁŽI CEMENTU	tl. 6 mm
HYDROIZOLAČNÍ ŠTĚRKA	
PENETRAČNÍ NÁTĚR	
CEMENTOVÝ POTĚR, C12/16	tl. 60 mm
INSTALAČNÍ SYSTÉMOVÁ DESKA PRO ULOŽENÍ TRUBEK PODLAHOVÉHO VYTÁPĚNÍ	tl. 50 mm
KROČEJOVÁ IZOLACE	tl. 30 mm
STROPNÍ ŽELEZOBETONOVÁ DESKA, C20/25,	tl. 250 mm
VÁPENOCEMENTOVÁ OMÍTKA	tl. 15 mm
SNÍŽENÝ PODHLED	

LEGENDA MATERIÁLŮ

	OBVODOVÉ KERAMICKÉ ZDÍVO POROTHERM 44 T PROFÍ, P15, ROZM. 248/249/440 mm, ZDĚNO NA MALTU POROTHERM PRO TENKÉ SPÁRY
	VNITŘNÍ NOSNÉ KERAMICKÉ ZDÍVO POROTHERM 25 AKU SYM, P15, ROZM. 372/238/250 mm, ZDĚNO NA MALTU POROTHERM M10
	VNITŘNÍ NENOSNÉ KERAMICKÉ ZDÍVO POROTHERM 11.5 AKU Profi, P10, ROZM. 497/249/115 mm, ZDĚNO NA MALTU POROTHERM PRO TENKÉ SPÁRY
	ŽELEZOBETON, C30/37–XC2–XA1–CL0,4; C30/37–XC1; C25/30–XC1
	PROSTÝ BETON, C8/10
	BETONOVÉ BEDNÍČÍ TVÁRNICE
	PODSYP – HUTNĚNÁ ŠTĚRKODŘ
	ZÁSYP – HUTNĚNÁ ZEMINA
	PÍSKOVÉ LOŽE
	ROSTLÝ TERÉN
	TEPELNÁ IZOLACE
	TEPELNÁ IZOLACE – DESKY Z PĚNOVÉHO POLYSTYRENU S UZAVŘENOU POVRCHOVOU STRUKTUROU, tl. 100 mm



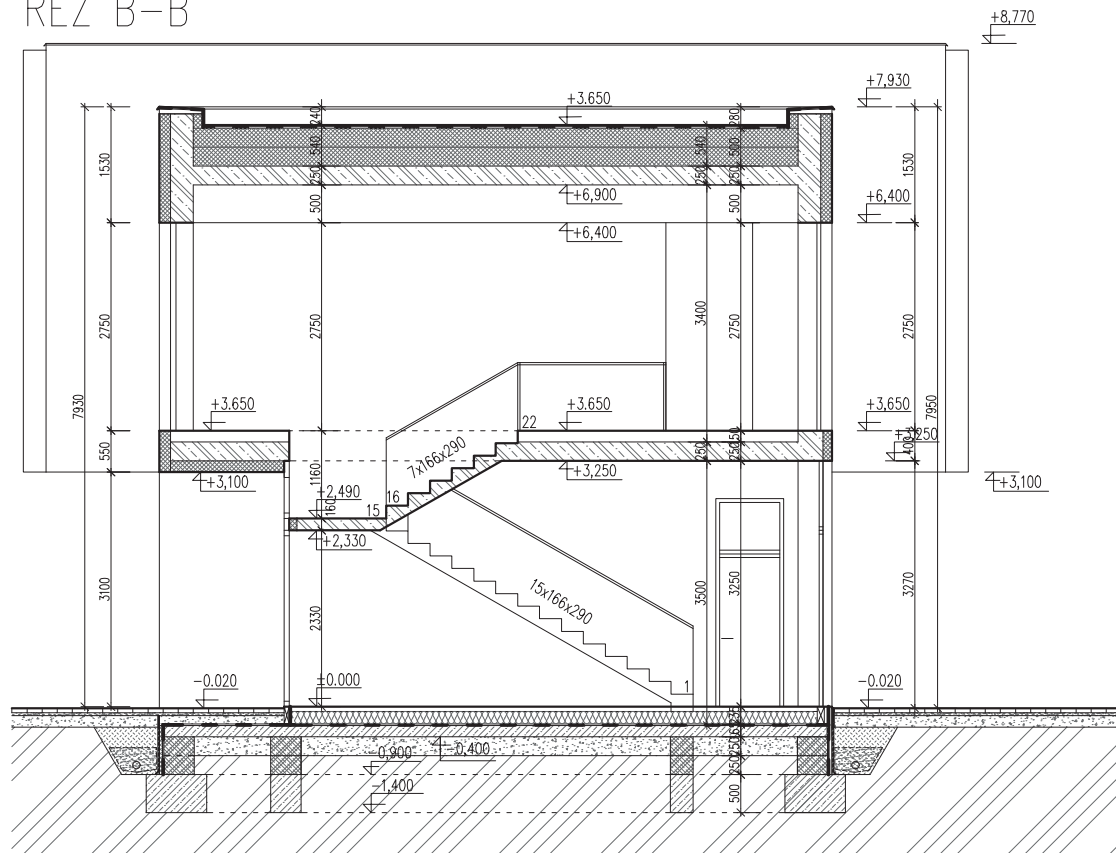
ARCHITEKTONICKÁ STUDIE

AKAD. ARCH. MILAN NAVARA
ING. ARCH. MAGDA FIŠEROVÁ
BC. ALEX HYÁNKŮ

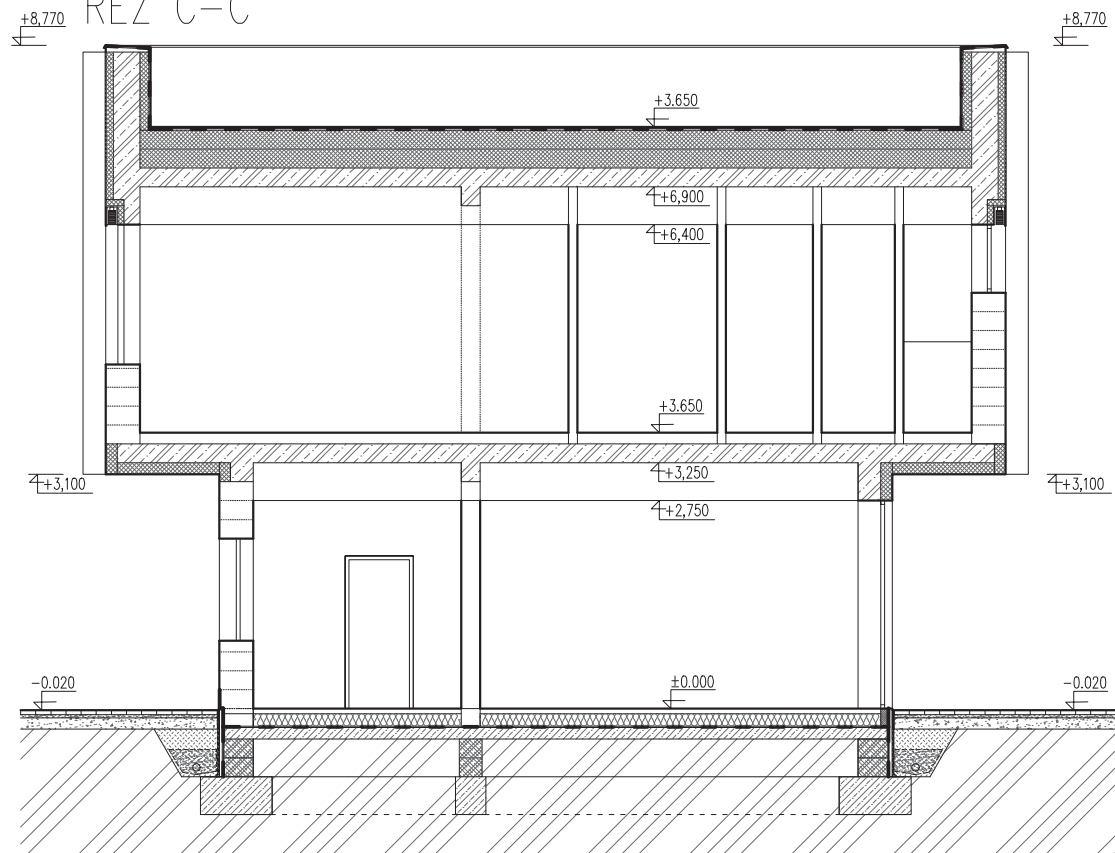
B 107 | SO 01 | ŘEZ A-A' | M 1:100

MODERNIZACE AREÁLU OREL JEDNOTA HOLEŠOV
INVESTOR | OREL JEDNOTA HOLEŠOV | PALACKÉHO 519/12 | 769 01 | HOLEŠOV

ŘEZ B-B'



ŘEZ C-C'



OS1 OBVODOVÁ STĚNA – 1.NP

FASÁDNÍ OMÍTKA, TENKOVRSŤVA SILIKONOVÁ	tl. 1,5 mm
PENETRAČNÍ NÁTĚR	tl. 3 mm
LEPIČÍ HMOTA SE SÍŤOVINOU	tl. 20 mm
TEPELNĚ ISOLAČNÍ OMÍTKA	tl. 440 mm
ZDVO KERAMICKÉ POROTHERM 44 T PROFÍ, NA MALTU PRO TENKÉ SPÁRY	tl. 15 mm
VÁPENOCEMENTOVÁ OMÍTKA	tl. 15 mm

OS1 OBVODOVÁ STĚNA – 2.NP

DŘEVĚNÉ LAMELY	tl. 1,5 mm
FASÁDNÍ OMÍTKA, TENKOVRSŤVA SILIKONOVÁ OMÍTKA	tl. 1,5 mm
PENETRAČNÍ NÁTĚR	tl. 3 mm
LEPIČÍ HMOTA SE SÍŤOVINOU	tl. 20 mm
TEPELNĚ ISOLAČNÍ OMÍTKA	tl. 440 mm
ZDVO KERAMICKÉ POROTHERM 44 T PROFÍ, NA MALTU PRO TENKÉ SPÁRY	tl. 15 mm
VÁPENOCEMENTOVÁ OMÍTKA	tl. 15 mm

S1 SKLADBA STŘECHY – NAD TĚLOCVIČNOU

HYDROIZOLACE PVC-P K MECHANICKÉMU KOTVENÍ	tl. 1,5 mm
SEPARAČNÍ VRSTVA, NETKANÁ TEXTILIE ZE 100% PP,	tl. 2,9 mm
TEPELNÁ ISOLACE, DESKY ZE STABILIZOVANÉHO PĚNOVÉHO POLYSTYRENU EPS 100	tl. 300 mm
SPÁDOVÉ KLÍNY ZE STABILIZOVANÉHO PĚNOVÉHO POLYSTYRENU EPS 100, $\lambda \leq 0,038$ W/mK	min. tl. 40 mm
PAROZÁBRANA, SBS MODIFIKOVANÝ ASFALTOVÝ PÁS SAMOLEPÍČÍ	tl. 4 mm
PENETRAČNÍ NÁTĚR, ASFALTOVÁ, VODOU ŘEDITELNÁ EMULZE	tl. 60 mm
PLNÝ ZÁKLOP	tl. 500 mm
DŘEVĚNÉ LEPENÉ VAZNIKY	tl. 500 mm

S2 SKLADBA STŘECHY

HYDROIZOLACE PVC-P K MECHANICKÉMU KOTVENÍ	tl. 1,5 mm
SEPARAČNÍ VRSTVA, NETKANÁ TEXTILIE ZE 100% PP	tl. 2,9 mm
TEPELNÁ ISOLACE, DESKY ZE STABILIZOVANÉHO PĚNOVÉHO POLYSTYRENU EPS 100	tl. 300 mm
SPÁDOVÉ KLÍNY ZE STABILIZOVANÉHO PĚNOVÉHO POLYSTYRENU EPS 100	min. tl. 40 mm
PAROZÁBRANA, SBS MODIFIKOVANÝ ASFALTOVÝ PÁS SAMOLEPÍČÍ	tl. 4 mm
PENETRAČNÍ NÁTĚR, ASFALTOVÁ, VODOU ŘEDITELNÁ EMULZE,	tl. 250 mm
ŽELEZOBETONOVÁ DESKA	tl. 15 mm
VÁPENOCEMENTOVÁ OMÍTKA	tl. 15 mm
SNÍŽENÝ PODHLED	

P1 SKLADBA PODLAHY NA TERÉNU – CHODBY, OBČERSTVENÍ, RECEPCE, ŠATNY

PŘÍZVOVÝ KOBEREC V MÍSTĚCH POTŘEBY	tl. 8 mm
KERAMICKÁ DLAŽBA	tl. 6 mm
LEPIDLO NA BÁZI CEMENTU	tl. 80 mm
CEMENTOVÝ POTĚR	tl. 50 mm
INSTALAČNÍ SYSTÉMOVÁ DESKA PRO PODLAHOVÉ VYTÁPĚNÍ	tl. 100 mm
SEPARAČNÍ VRSTVA, PE FOLIE	tl. 100 mm
TEPELNÁ ISOLACE, POLYSTYREN EPS	tl. 100 mm
HYDROIZOLACE, SBS MODIFIKOVANÝ ASFALTOVÝ PÁS,	tl. 4 mm
S VLOŽKOU Z POLYESTEROVÉHO ROUNA, URČENÝ JAKO OCHRANA PROTI RADONU	tl. 4 mm
PENETRAČNÍ NÁTĚR, ASFALTOVÁ, VODOU ŘEDITELNÁ EMULZE	tl. 150 mm
ZÁKLADOVÁ BETONOVÁ DESKA, C20/25, ARMOVANÁ KARI SÍŤ	tl. 200 mm
PODSYP, HUTNĚNÝ ŠTERK, fr. 16/32 mm	
ROSTLÝ TERÉN	

P2 SKLADBA PODLAHY NA TERÉNU – SOCIÁLNÍ ZAŘÍZENÍ

PŘÍZVOVÝ KOBEREC V MÍSTĚCH POTŘEBY	tl. 8 mm
KERAMICKÁ DLAŽBA	tl. 6 mm
LEPIDLO NA BÁZI CEMENTU	tl. 80 mm
CEMENTOVÝ POTĚR	tl. 50 mm
INSTALAČNÍ SYSTÉMOVÁ DESKA PRO PODLAHOVÉ VYTÁPĚNÍ	tl. 100 mm
SEPARAČNÍ VRSTVA, PE FOLIE	tl. 100 mm
TEPELNÁ ISOLACE, POLYSTYREN EPS	tl. 100 mm
HYDROIZOLACE, SBS MODIFIKOVANÝ ASFALTOVÝ PÁS,	tl. 4 mm
S VLOŽKOU Z POLYESTEROVÉHO ROUNA, URČENÝ JAKO OCHRANA PROTI RADONU	tl. 4 mm
PENETRAČNÍ NÁTĚR, ASFALTOVÁ, VODOU ŘEDITELNÁ EMULZE	tl. 150 mm
ZÁKLADOVÁ BETONOVÁ DESKA, C20/25, ARMOVANÁ KARI SÍŤ	tl. 200 mm
PODSYP, HUTNĚNÝ ŠTERK, fr. 16/32 mm	
ROSTLÝ TERÉN	

P3 SKLADBA PODLAHY 2.NP – TĚLOCVIČNA

VINYLOVÁ PODLAHA – SPORTOVNÍ POVRCH	tl. 2,5 mm
LEPIDLO	min. tl. 3 mm
SAMONIVELAČNÍ HMOTA PRO VYROVNÁNÍ PODKLADU	tl. 3–5 mm
CEMENTOVÝ POTĚR, C12/16, ARMOVANÁ KARI SÍŤ	tl. 55 mm
INSTALAČNÍ SYSTÉMOVÁ DESKA PRO ULOŽENÍ TRUBEK	tl. 50 mm
PODLAHOVÉHO VYTÁPĚNÍ,	tl. 0,2 mm
SEPARAČNÍ VRSTVA, FÓLIE Z POLYETYLENU	tl. 50 mm
KROČEJOVÁ ISOLACE, PODLAHOVÉ DESKY Z MINERÁLNÍ	tl. 35 mm
PLSTI POD TĚŽKÉ PLOVOUCÍ PODLAHY	tl. 250 mm
ŽELEZOBETONOVÁ DESKA, C20/25	tl. 15 mm
VÁPENOCEMENTOVÁ OMÍTKA	
SNÍŽENÝ PODHLED	

P4 SKLADBA PODLAHY 2.NP – CHODBY

KERAMICKÁ DLAŽBA	tl. 8 mm
LEPIDLO NA BÁZI CEMENTU PRO LEPENÍ KERAMICKÝCH DLAŽEB	tl. 6 mm
CEMENTOVÝ POTĚR	tl. 60 mm
SYSTÉMOVÉ DESKY PRO PODLAHOVÉ VYTÁPĚNÍ	tl. 50 mm
KROČEJOVÁ ISOLACE	tl. 30 mm
ŽELEZOBETONOVÁ STROPNÍ DESKA, C20/25	tl. 250 mm
VÁPENOCEMENTOVÁ OMÍTKA	tl. 15 mm
SNÍŽENÝ PODHLED	

P5 SKLADBA PODLAHY 2.NP – KANCELÁŘE, ZASEDACÍ MÍSTNOST

VINYLOVÁ PODLAHA	tl. 2,5 mm
LEPIDLO	min. tl. 3 mm
SAMONIVELAČNÍ HMOTA PRO VYROVNÁNÍ PODKLADU	tl. 3–5 mm
CEMENTOVÝ POTĚR, C12/16, ARMOVANÁ KARI SÍŤ	tl. 55 mm
INSTALAČNÍ SYSTÉMOVÁ DESKA PRO ULOŽENÍ TRUBEK	tl. 50 mm
PODLAHOVÉHO VYTÁPĚNÍ,	tl. 0,2 mm
SEPARAČNÍ VRSTVA, FÓLIE Z POLYETYLENU	tl. 50 mm
KROČEJOVÁ ISOLACE,	tl. 35 mm
ŽELEZOBETONOVÁ DESKA, C20/25	tl. 250 mm
VÁPENOCEMENTOVÁ OMÍTKA	tl. 15 mm
SNÍŽENÝ PODHLED	

P6 SKLADBA PODLAHY 2.NP – SOCIÁLNÍ ZAŘÍZENÍ

KERAMICKÁ DLAŽBA	tl. 8 mm
LEPIDLO NA BÁZI CEMENTU	tl. 6 mm
HYDROIZOLAČNÍ STĚRKA	tl. 6 mm
PENETRAČNÍ NÁTĚR	tl. 60 mm
CEMENTOVÝ POTĚR, C12/16	tl. 60 mm
INSTALAČNÍ SYSTÉMOVÁ DESKA PRO ULOŽENÍ TRUBEK	tl. 50 mm
PODLAHOVÉHO VYTÁPĚNÍ	tl. 30 mm
KROČEJOVÁ ISOLACE	tl. 250 mm
STROPNÍ ŽELEZOBETONOVÁ DESKA, C20/25,	tl. 15 mm
VÁPENOCEMENTOVÁ OMÍTKA	
SNÍŽENÝ PODHLED	

LEGENDA MATERIÁLŮ

	OBVODOVÉ KERAMICKÉ ZDVO POROTHERM 44 T PROFÍ, P15, ROZM. 248/249/440 mm, ZDĚNO NA MALTU POROTHERM PRO TENKÉ SPÁRY
	VNITŘNÍ NOSNÉ KERAMICKÉ ZDVO POROTHERM 25 AKU SYM, P15, ROZM. 372/238/250 mm, ZDĚNO NA MALTU POROTHERM M10
	VNITŘNÍ NENOSNÉ KERAMICKÉ ZDVO POROTHERM 11.5 AKU Profi, P10, ROZM. 497/249/115 mm, ZDĚNO NA MALTU POROTHERM PRO TENKÉ SPÁRY
	ŽELEZOBETON, C30/37–XC2–XA1–CL0,4; C30/37–XC1; C25/30–XC1
	PROSTÝ BETON, C8/10
	BETONOVÉ BEDNÍČÍ TVÁRNCE
	PODSYP – HUTNĚNÁ STĚRKODŘŮ
	ZÁSYP – HUTNĚNÁ ZEMINA
	PÍSKOVÉ LOŽE
	ROSTLÝ TERÉN
	TEPELNÁ ISOLACE
	TEPELNÁ ISOLACE – DESKY Z PĚNOVÉHO POLYSTYRENU S UZÁVŘENOU POVRCHOVOU STRUKTUROU, tl. 100 mm



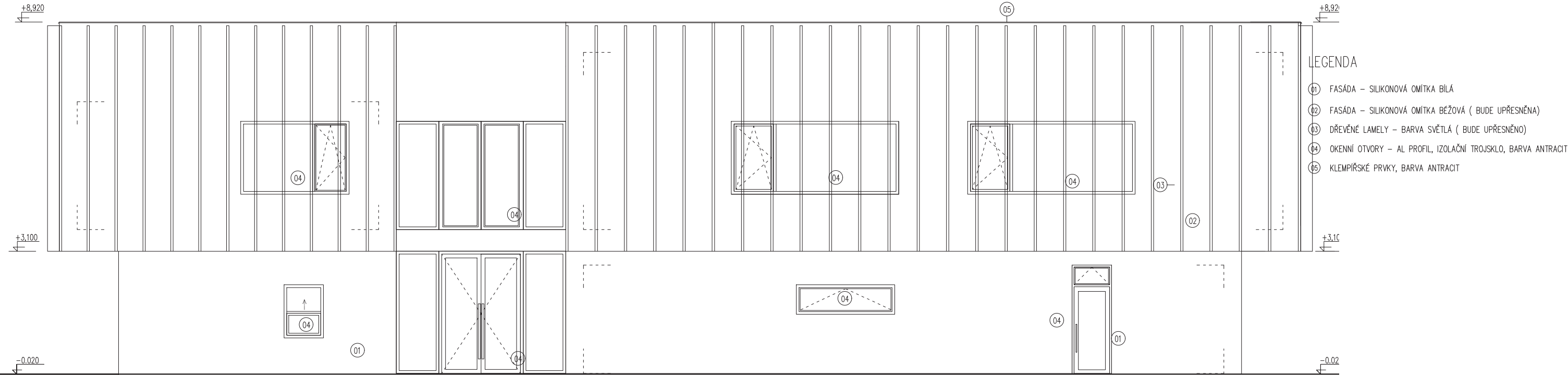
ARCHITEKTONICKÁ STUDIE

AKAD. ARCH. MILAN NAVARA
ING. ARCH. MAGDA FIŠEROVÁ
BC. ALEX HYÁNKŮ

B 108 | SO 01 | ŘEZ A-A' | ŘEZ B-B' | M 1:100

MODERNIZACE AREÁLU OREL JEDNOTA HOLEŠOV
INVESTOR | OREL JEDNOTA HOLEŠOV | PALACKÉHO 519/12 | 769 01 | HOLEŠOV

POHLED SEVERNÍ



POHLED JIŽNÍ



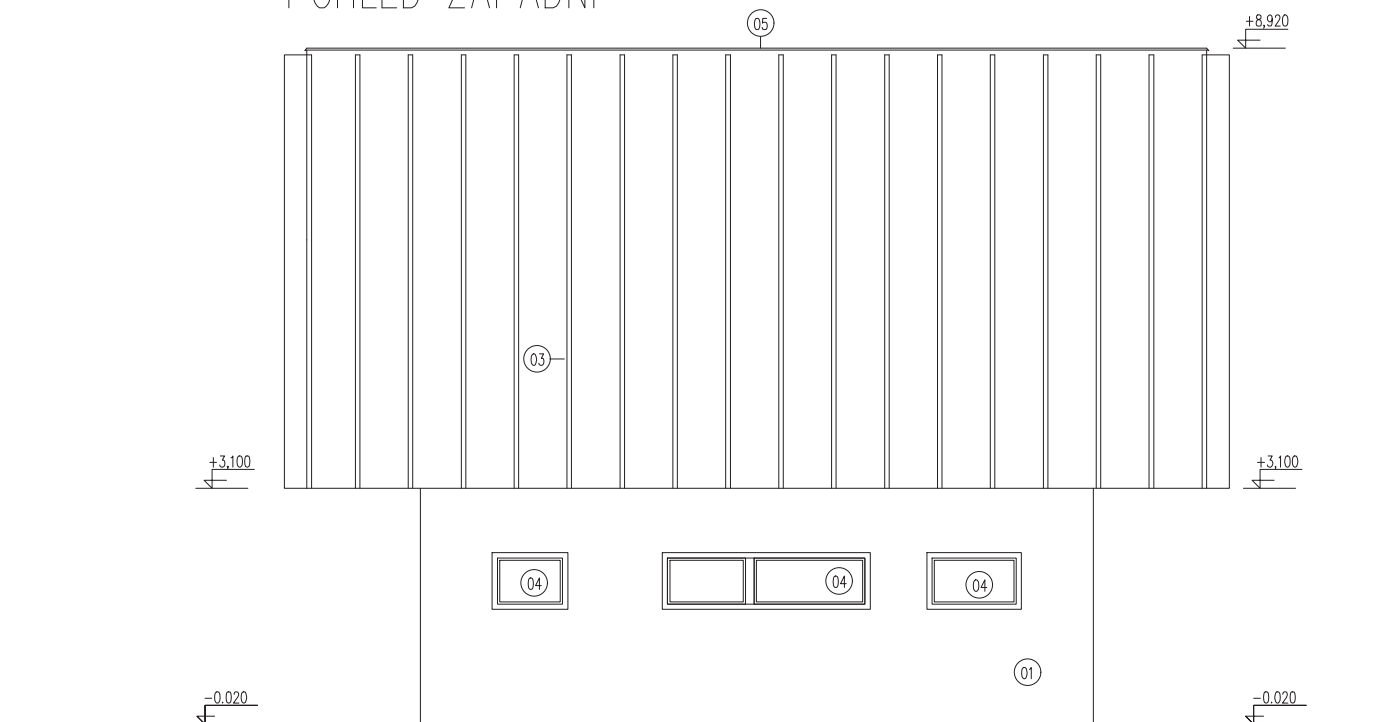
ARCHITEKTONICKÁ STUDIE

AKAD. ARCH. MILAN NAVARA
ING. ARCH. MAGDA FIŠEROVÁ
BC. ALEX HYÁNKŮ

B 109 | SO 01 | POHLEDY | M 1:100

MODERNIZACE AREÁLU OREL JEDNOTA HOLEŠOV
INVESTOR | OREL JEDNOTA HOLEŠOV | PALACKÉHO 519/12 | 769 01 | HOLEŠOV

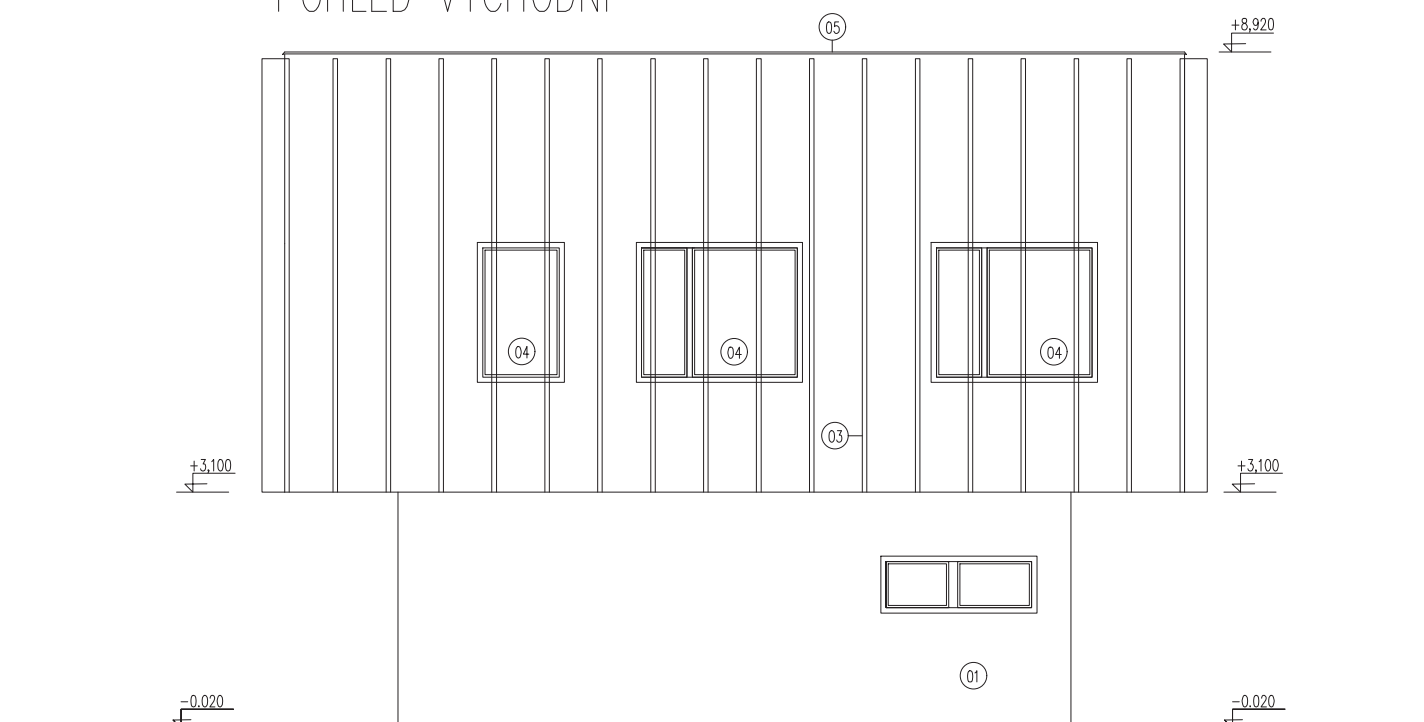
POHLED ZÁPADNÍ



LEGENDA

- ① FASÁDA – SILIKONOVÁ OMÍTKA BÍLÁ
- ② FASÁDA – SILIKONOVÁ OMÍTKA BÉŽOVÁ (BUDE UPŘESNĚNA)
- ③ DŘEVĚNÉ LAMELY – BARVA SVĚTLÁ (BUDE UPŘESNĚNO)
- ④ OKENNÍ OTVORY – AL PROFIL, IZOLAČNÍ TROJSKLO, BARVA ANTRACIT
- ⑤ KLEMPÍŘSKÉ PRVKY, BARVA ANTRACIT

POHLED VÝCHODNÍ

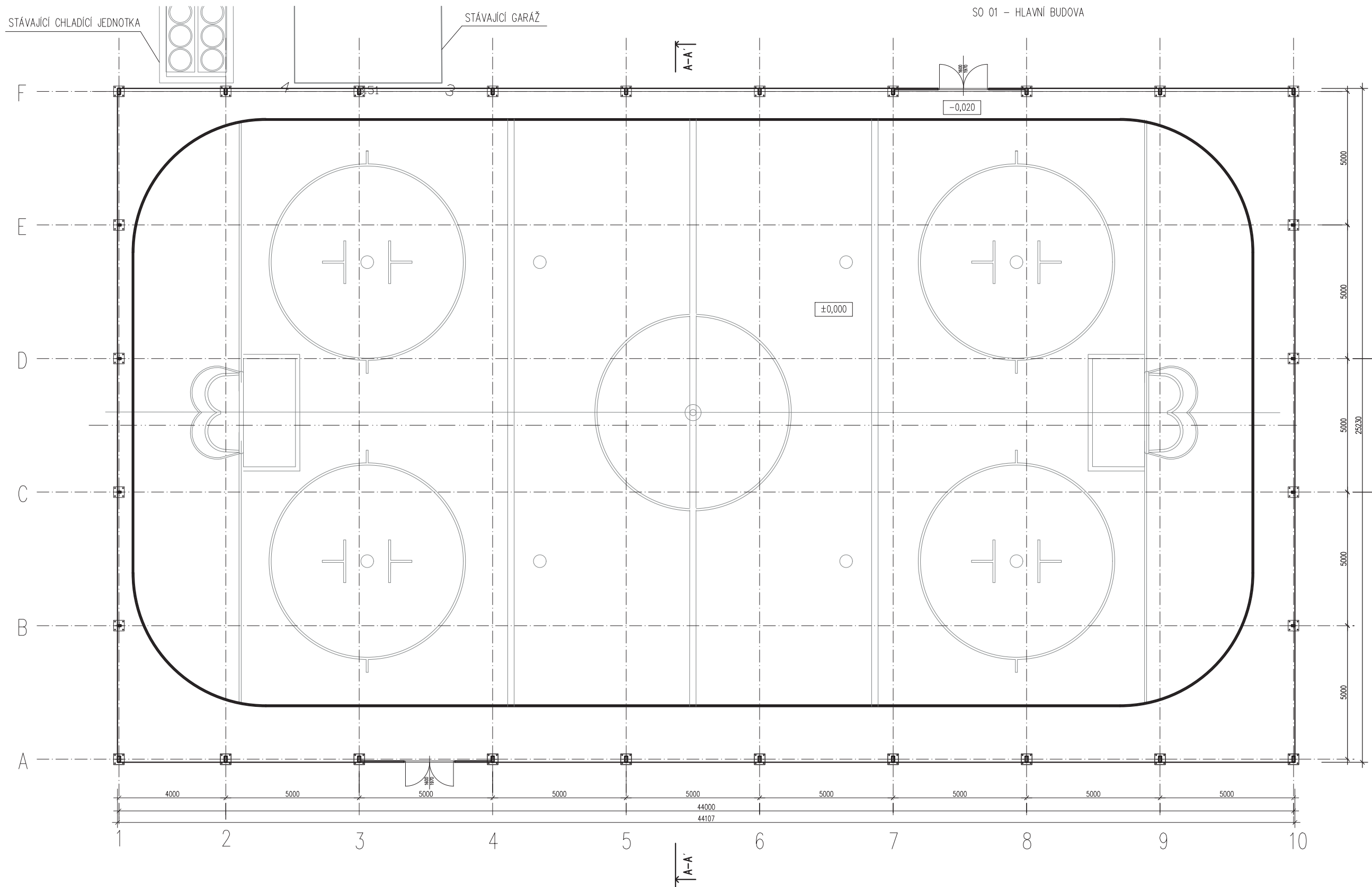


ARCHITEKTONICKÁ STUDIE

AKAD. ARCH. MILAN NAVARA
ING. ARCH. MAGDA FIŠEROVÁ
BC. ALEX HYÁNKŮ

B 110 | SO 01 | POHLEDY | M 1:100

MODERNIZACE AREÁLU OREL JEDNOTA HOLEŠOV
INVESTOR | OREL JEDNOTA HOLEŠOV | PALACKÉHO 519/12 | 769 01 | HOLEŠOV



POZNÁMKY

– PROJEKTOVÁ DOKUMENTACE JE CHARAKTERU PRO STAVEBNÍ POVOLENÍ. V PŘÍPADĚ POTŘEBY SI ZHOTOVITEL ZAJISTÍ DOPRACOVÁNÍ PROJEKTOVÉ DOKUMENTACE PRO PROVÁDĚNÍ STAVBY.

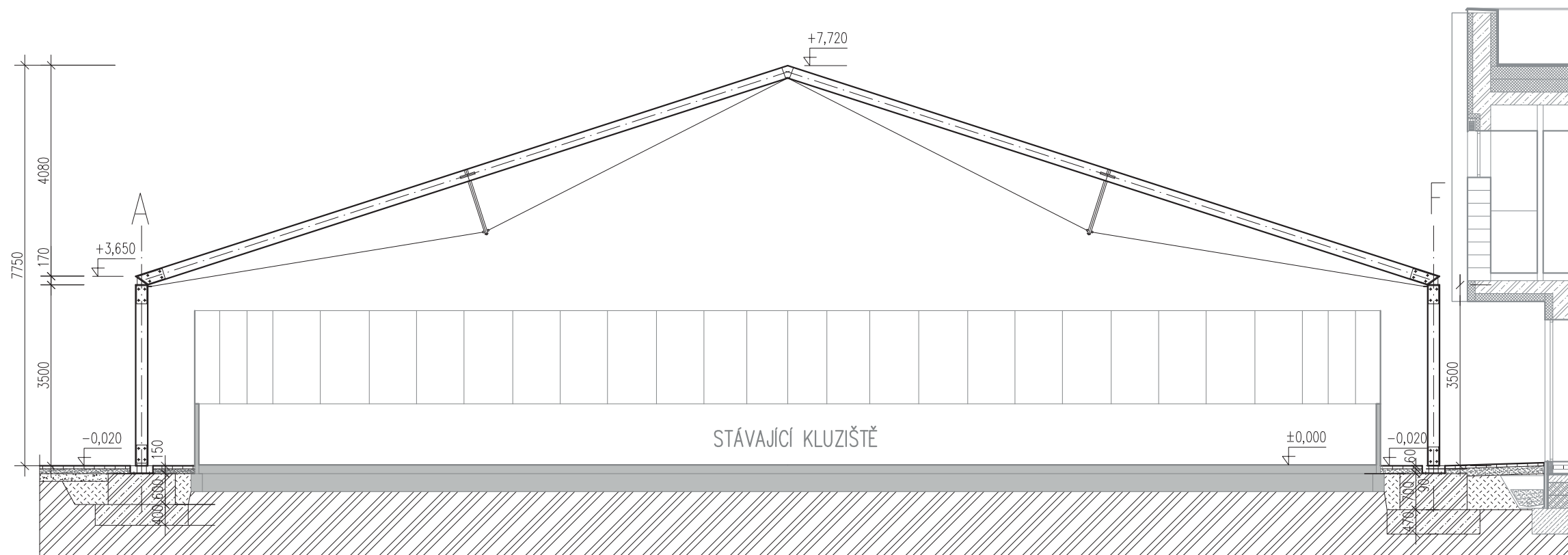


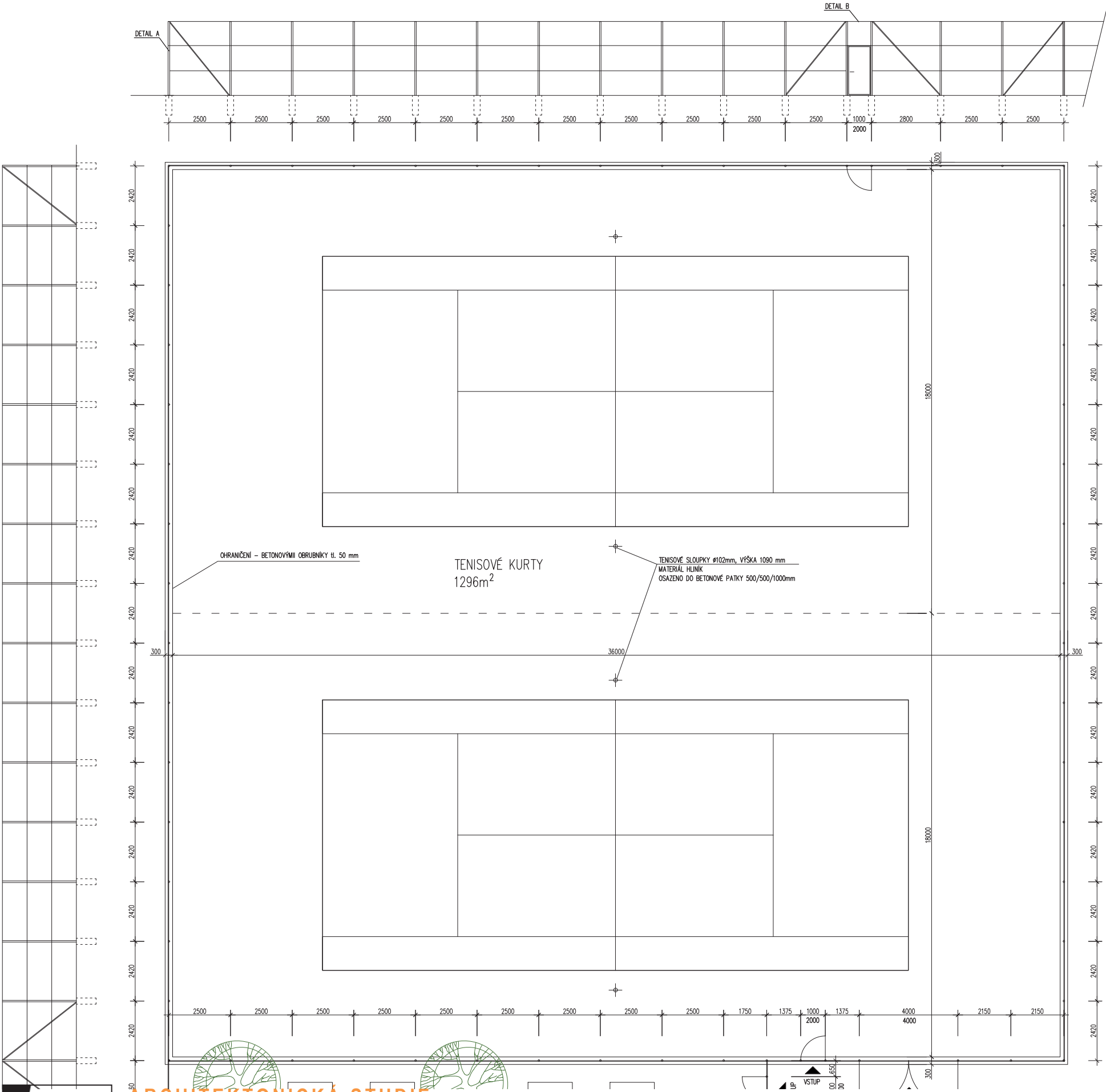
ARCHITEKTONICKÁ STUDIE

AKAD. ARCH. MILAN NAVARA
ING. ARCH. MAGDA FIŠEROVÁ
BC. ALEX HYÁNKŮ

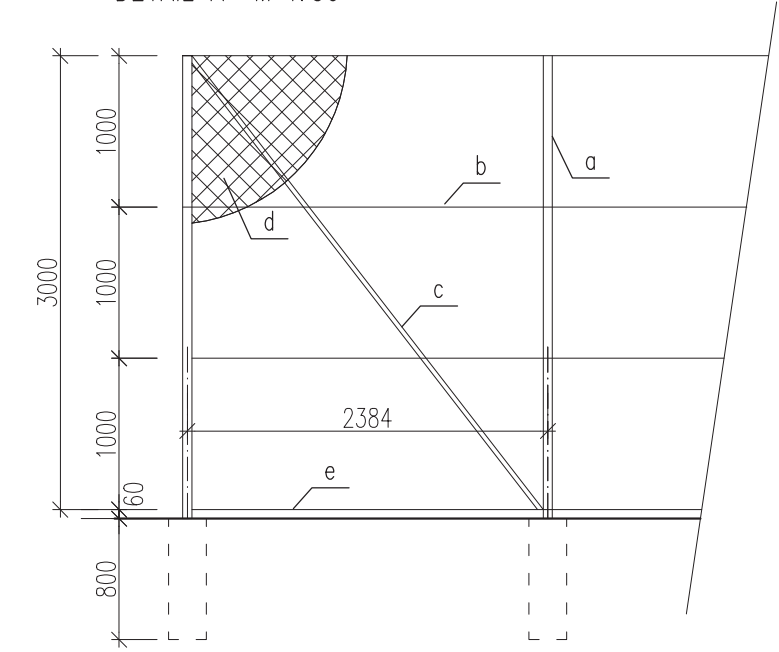
B112 | SO 02 | PŮDORYS 1.NP | M 1:150

MODERNIZACE AREÁLU OREL JEDNOTA HOLEŠOV
INVESTOR | OREL JEDNOTA HOLEŠOV | PALACKÉHO 519/12 | 769 01 | HOLEŠOV



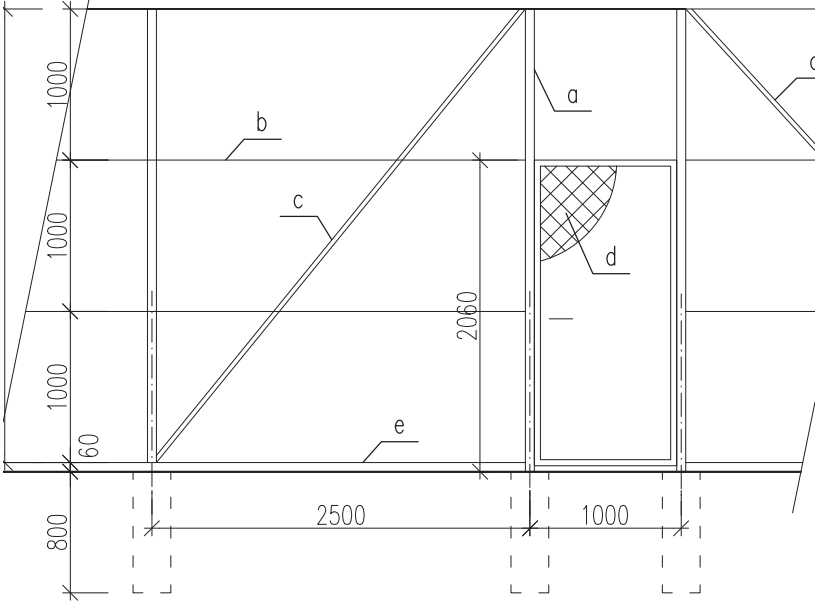


OPLOCENÍ
DETAIL A M 1:50

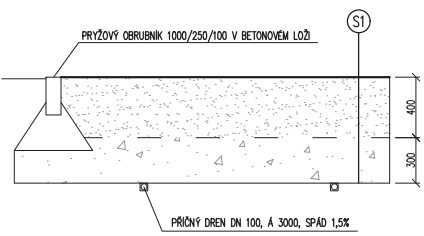


- LEGENDA PRVKŮ OPLOCENÍ
- a SLOUPEK Ø60/2 mm POZINK
 - b NAPÍNAČÍ LANKA Ø3 mm POZINK
 - c VZPĚRA Ø48/2 mm POZINK
 - d POPLATOVANÉ PLETIVO 45/45/2
 - e BETONOVÝ OBRUBNÍK

OPLOCENÍ VSTUP
DETAIL B M 1:50



ŘEZ A-A'
1:50



- SI SKLADBA BEACH – VOLEJBALOVÉ HRŠTĚ
- PROPIRANÝ JEMNÝ KŘEMIČITÝ PÍSEK 1–4mm (TZV SKLÁŘSKÝ), VOLNĚ LOŽENÝ
 - GEOTEXTILIE (PRO ODDĚLENÍ VRSTVY PÍSKU A PODKLADU
 - PODKLADNÍ VRSTVA Z DRCENÉHO KAMENIVA 32/63
 - DRENÁŽ PRO ODVODNĚNÍ DN 100, SPÁD 1,5%
 - ZHUTNĚNÍ PODLOŽÍ VIBRAČNÍ DESKOU

ARCHITEKTONICKÁ STUDIE

AKAD. ARCH. MILAN NAVARA
ING. ARCH. MAGDA FIŠEROVÁ
BC. ALEX HYÁNKŮ

B115 | SO 04 | REKONSTRUKCE TENISOVCÝH KURTŮ | M 1:175 , 1:50

MODERNIZACE AREÁLU OREL JEDNOTA HOLEŠOV
INVESTOR | OREL JEDNOTA HOLEŠOV | PALACKÉHO 519/12 | 769 01 | HOLEŠOV

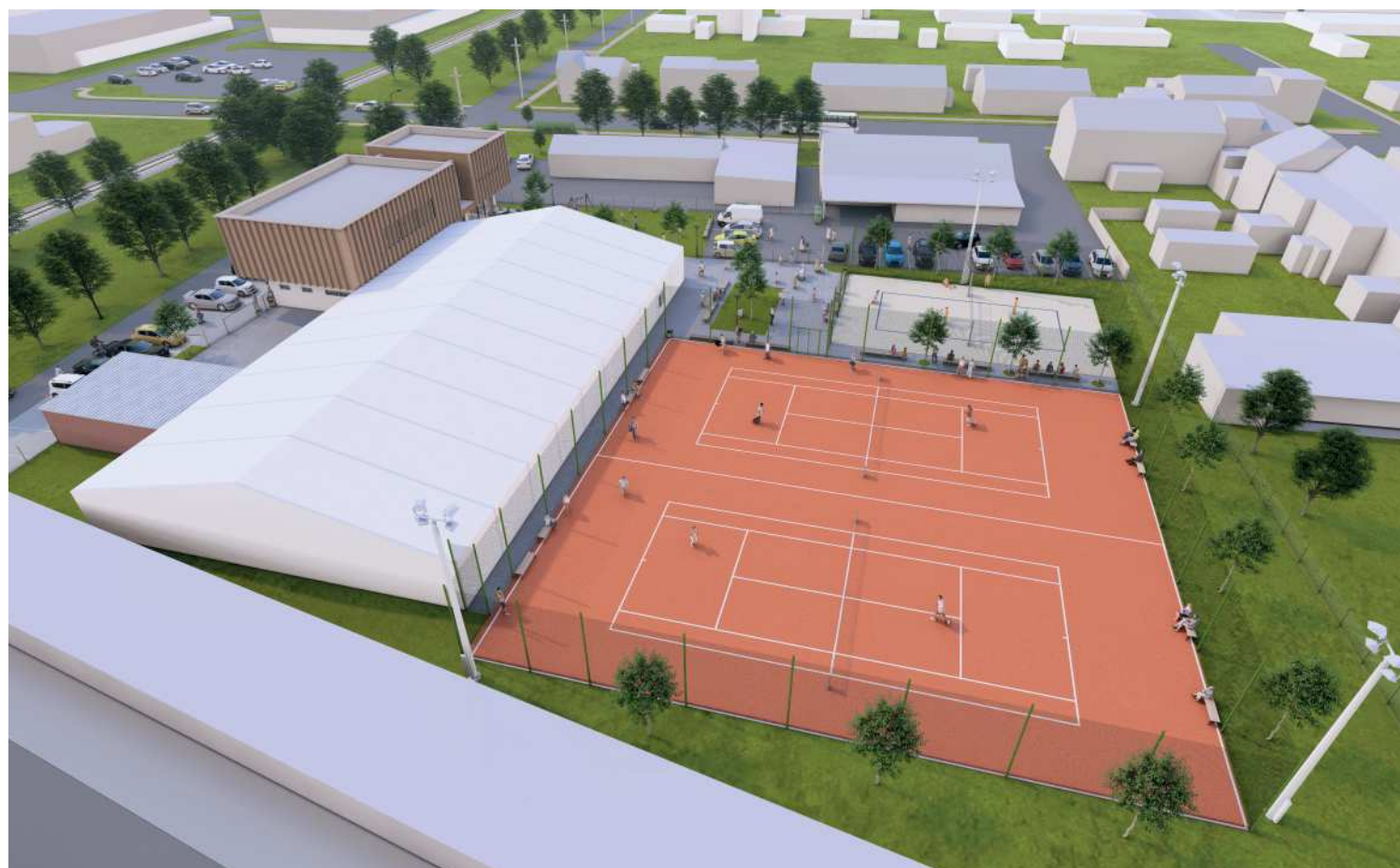


ARCHITEKTONICKÁ STUDIE

AKAD. ARCH. MILAN NAVARA
ING. ARCH. MAGDA FIŠEROVÁ
BC. ALEX HYÁNKŮ

B 116 | VIZUALIZACE 01

MODERNIZACE AREÁLU OREL JEDNOTA HOLEŠOV
INVESTOR | OREL JEDNOTA HOLEŠOV | PALACKÉHO 519/12 | 769 01 | HOLEŠOV



ARCHITEKTONICKÁ STUDIE

AKAD. ARCH. MILAN NAVARA
ING. ARCH. MAGDA FIŠEROVÁ
BC. ALEX HYÁNKŮ

B 117 | VIZUALIZACE 02

MODERNIZACE AREÁLU OREL JEDNOTA HOLEŠOV
INVESTOR | OREL JEDNOTA HOLEŠOV | PALACKÉHO 519/12 | 769 01 | HOLEŠOV

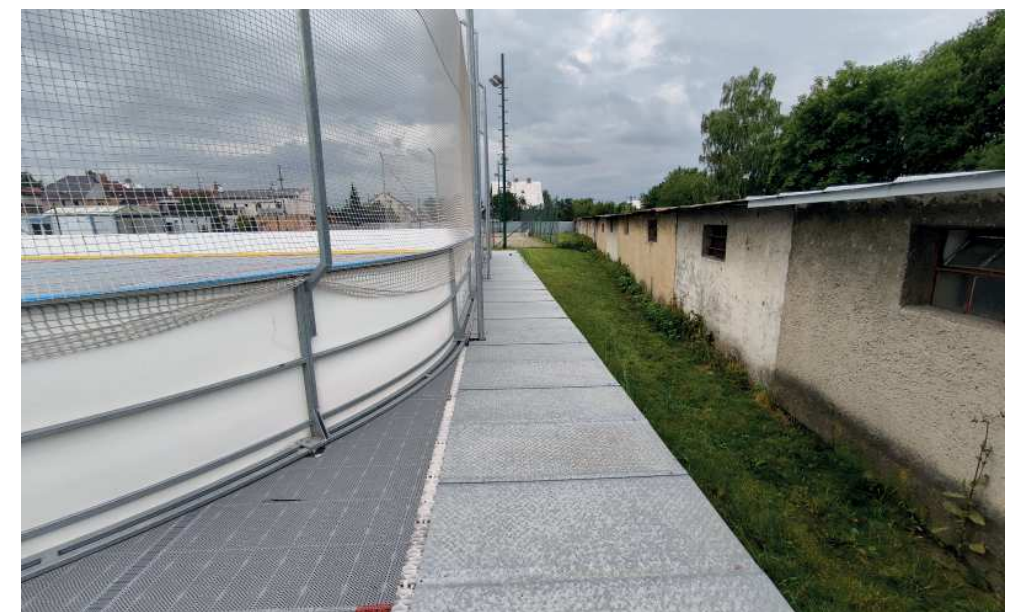


ARCHITEKTONICKÁ STUDIE

AKAD. ARCH. MILAN NAVARA
ING. ARCH. MAGDA FIŠEROVÁ
BC. ALEX HYÁNKŮ

B 118 | VIZUALIZACE 03

MODERNIZACE AREÁLU OREL JEDNOTA HOLEŠOV
INVESTOR | OREL JEDNOTA HOLEŠOV | PALACKÉHO 519/12 | 769 01 | HOLEŠOV



ARCHITEKTONICKÁ STUDIE

AKAD. ARCH. MILAN NAVARA
ING. ARCH. MAGDA FIŠEROVÁ
BC. ALEX HYÁNKŮ

B 119 | FOTODOKUMENTACE STÁVAJÍCÍHO STAVU

MODERNIZACE AREÁLU OREL JEDNOTA HOLEŠOV

INVESTOR | OREL JEDNOTA HOLEŠOV | PALACKÉHO 519/12 | 769 01 | HOLEŠOV

Propočet stavby dle THU		
Stavba: 140096 Modernizace areálu Orel jednota Holešov		
Zhotovitel:		IČO: DIČ:
Objednatel:	Orel jednota Holešov Palackého 519/12 76901 Holešov	IČO: 70936455 DIČ:
Vypracoval:		
Základ pro sníženou DPH:	12 %	0,00 CZK
Snížená DPH	12 %	0,00 CZK
Základ pro základní DPH:	21 %	CZK
Základní DPH	21 %	CZK
Zaokrouhlení:		CZK
Cena celkem:		CZK
<div>V _____ dne _____</div> <div>_____</div> <div>Za zhotovitele Za objednatele</div>		

Stavba:	140096	Modernizace areálu Orel jednota Holešov	List č. 2
---------	--------	---	-----------

Rekapitulace objektů

Číslo	Název	Celkem bez DPH	Základ snížené daně	Základ základní daně
-------	-------	----------------	---------------------	----------------------

Stavba

Ostatní a vedlejší náklady

Stavební objekt

01	Novostavba hlavní budovy		0,00	
02	Zastřešení kluziště		0,00	
03	Hřiště na beach volejbal		0,00	
04	Rekonstrukce tenisových kurtů		0,00	
05	Zpevněné plochy uvnitř areálu		0,00	

Stavba:	140096	Modernizace areálu Orel jednota Holešov	List č. 3
---------	---------------	--	-----------

Rekapitulace dílů

Číslo	Název	Typ dílu	Celkem
0	Nepřirazený díl	HSV	
1	Zemní práce	HSV	
2	Základy a zvláštní zakládání	HSV	
3	Svislé a kompletní konstrukce	HSV	
4	Vodorovné konstrukce	HSV	
5	Komunikace	HSV	
6	Úpravy povrchu, podlahy	HSV	
8	Trubní vedení	HSV	
9	Ostatní konstrukce, bourání	HSV	
99	Staveništní přesun hmot	HSV	
711	Izolace proti vodě	PSV	
712	Povlakové krytiny	PSV	
713	Izolace tepelné	PSV	
721	Vnitřní kanalizace	PSV	
722	Vnitřní vodovod	PSV	
724	Strojní vybavení	PSV	
725	Zařizovací předměty	PSV	
731	Kotelny	PSV	
732	Strojovny	PSV	
733	Rozvod potrubí	PSV	
734	Armatury	PSV	
735	Otopná tělesa	PSV	
762	Konstrukce tesařské	PSV	
763	Dřevostavby	PSV	
764	Konstrukce klempířské	PSV	
766	Konstrukce truhlářské, okna a dveře	PSV	
767	Konstrukce zámečnické	PSV	
771	Podlahy z dlaždic a obklady	PSV	
776	Podlahy povlakové	PSV	
781	Obklady keramické	PSV	
783	Nátěry	PSV	
784	Malby	PSV	
786	Zastiňující technika	PSV	
M21	Elektromontáže	MON	
M22	Montáž sdělovací a zabezp. techniky	MON	
M23	Montáže potrubí	MON	
M24	Montáže vzduchotechnických zařízení	MON	
M33	Montáže dopravních zařízení a vah-výtahy	MON	
M36	Montáže měřících a regulačních zařízení	MON	
M43	Montáže ocelových konstrukcí	MON	
M46	Zemní práce při montážích	MON	
M99	Ostatní práce "M"	MON	
VN	Vedlejší náklady	VN	
ON	Ostatní náklady	ON	

Stavba:	140096	Modernizace areálu Orel jednota Holešov	List č.4
Objekt:			

Krycí list objektu, provozního souboru

Základní údaje:

Třídník stavebních objektů (JKSO):

Charakteristika:

Akce:

Počet MJ jednotek:

Cena

0,00

Popis:

Rozpad ceny

0,00

,00

Stavba:	140096	Modernizace areálu Orel jednota Holešov	List č.5
Objekt:	01	Novostavba hlavní budovy	

Krycí list objektu, provozního souboru

Základní údaje: **01**

Novostavba hlavní budovy

Třídění stavebních objektů (JKSO):

801	Budovy občanské výstavby
801.5	Budovy pro tělovýchovu
801.59	budovy pro tělovýchovu ostatní

Charakteristika: 801.59.1 svislá nosná konstrukce zděná z cihel, tvárnic, bloků

Akce: 801.59.1.1 novostavba objektu

Počet MJ jednotek: 2550,81075 m3

Cena

Popis:

Rozpad ceny

Číslo	Název	Procento	Cena
1	Zemní práce	1,9	
2	Základy a zvláštní zakládání	4,02	
3	Svislé a kompletní konstrukce	13,05	
4	Vodorovné konstrukce	7,36	
5	Komunikace	0,11	
6	Úpravy povrchu, podlahy	7,81	
8	Trubní vedení	0,11	
9	Ostatní konstrukce, bourání	2,68	
99	Staveništní přesun hmot	2,34	
M21	Elektromontáže	6,92	
M22	Montáž sdělovací a zabezp. techniky	2,57	
M23	Montáže potrubí	0,11	
M24	Montáže vzduchotechnických zařízení	2,9	
M33	Montáže dopravních zařízení a vah-výtahy	2,7	
M36	Montáže měřících a regulačních zařízení	0,1	
M43	Montáže ocelových konstrukcí	0,89	
M46	Zemní práce při montážích	0,11	
M99	Ostatní práce "M"	0,45	
711	Izolace proti vodě	1,45	
712	Povlakové krytiny	1,45	
713	Izolace tepelné	2,45	
721	Vnitřní kanalizace	1,45	
722	Vnitřní vodovod	1,34	
724	Strojní vybavení	0,22	
725	Zařizovací předměty	0,55	
731	Kotelny	0,89	
732	Strojovny	1	
733	Rozvod potrubí	1,45	
734	Armatury	1,56	
735	Otopná tělesa	1,45	
762	Konstrukce tesařské	2,45	

Stavba:	140096	Modernizace areálu Orel jednota Holešov	List č.6
Objekt:			
763	Dřevostavby		1,67
764	Konstrukce klempířské		0,75
766	Konstrukce truhlářské, okna a dveře		7,92
767	Konstrukce zámečnické		8,26
771	Podlahy z dlaždic a obklady		2,57
776	Podlahy povlakové		1,56
781	Obklady keramické		0,61
783	Nátěry		2,34
784	Malby		0,33
786	Zastiňující technika		0,11

Stavba:	140096	Modernizace areálu Orel jednota Holešov	List č.7
Objekt:	02	Zastřešení kluziště	

Krycí list objektu, provozního souboru

Základní údaje: 02
Zastřešení kluziště

Třídník stavebních objektů (JKSO):
802 Haly občanské výstavby
802.2 Haly pro tělovýchovu
802.29 haly pro tělovýchovu ostatní
Charakteristika: 802.29.7 svislá nosná konstrukce kovová
Akce: 802.29.7.1 novostavba objektu
Počet MJ jednotek: 6254 m3

Cena

Popis:

Rozpad ceny

Číslo	Název	Procento	Cena
1	Zemní práce	1,58	
2	Základy a zvláštní zakládání	7,3	
9	Ostatní konstrukce, bourání	4,14	
99	Staveništní přesun hmot	2,56	
M21	Elektromontáže	5,92	
M22	Montáž sdělovací a zabezp. techniky	0,2	
M43	Montáže ocelových konstrukcí	54,24	
764	Konstrukce klempířské	0,59	
767	Konstrukce zámečnické	22,29	
783	Nátěry	1,18	

Stavba:	140096	Modernizace areálu Orel jednota Holešov	List č.9
Objekt:	04	Rekonstrukce tenisových kurtů	

Krycí list objektu, provozního souboru

Základní údaje: **04**
Rekonstrukce tenisových kurtů

Třídění stavebních objektů (JKSO):

	823	Plochy a úpravy území
	823.3	Plochy pro tělovýchovu nekryté
	823.33	plochy hřišť
Charakteristika:	823.33.2	kryt z kameniva
Akce:	823.33.2.3	rekonstrukce a modernizace objektu s opravou
Počet MJ jednotek:	1296	m2

Cena

Popis:

Rozpad ceny

	0,00
	,00

Stavba:	140096	Modernizace areálu Orel jednota Holešov	List č.10
Objekt:	05	Zpevněné plochy uvnitř areálu	

Krycí list objektu, provozního souboru

Základní údaje: 05
Zpevněné plochy uvnitř areálu

Třídník stavebních objektů (JKSO):
822 Komunikace pozemní a letiště
822.2 Komunikace pozemní
822.29 komunikace pozemní ostatní
Charakteristika: 822.29.3 kryt (materiál konstrukce krytu) dlážděný
Akce: 822.29.3.1 novostavba objektu
Počet MJ jednotek: 792 m2

Cena

Popis:

Rozpad ceny

Číslo	Název	Procento	Cena
1	Zemní práce	6,9	
3	Svislé a kompletní konstrukce	0,3	
4	Vodorovné konstrukce	2,8	
5	Komunikace	80,6	
6	Úpravy povrchu, podlahy	0,1	
9	Ostatní konstrukce, bourání	1,1	
99	Staveništní přesun hmot	8,1	
767	Konstrukce zámečnické	0,1	